

ΕΝΟΥΡΗΣΗ ΔΙΑΓΝΩΣΤΙΚΗ ΠΡΟΣΕΓΓΙΣΗ ΚΑΙ ΑΝΤΙΜΕΤΩΠΙΣΗ



Σημαιοφορίδης Π. Βασίλειος
Επιμ. Ουρολογικής Κλινικής
Γ.Ν.Θ. Ιπποκράτειο

Ορισμός Ενούρησης

- Απώλεια ούρων κατά τη διάρκεια του νυκτερινού ύπνου σε ηλικίες άνω των 5 ετών
 - Πρωτοπαθής όταν δεν έχει ποτέ επιτευχθεί εγκράτεια ούρων
 - Δευτεροπαθής όταν στο παρελθόν το παιδί υπήρξε 'στεγνό' για διάστημα τουλάχιστον έξι μηνών
 - Μονοσυμπτωματική ή Μη Μονοσυμπτωματική

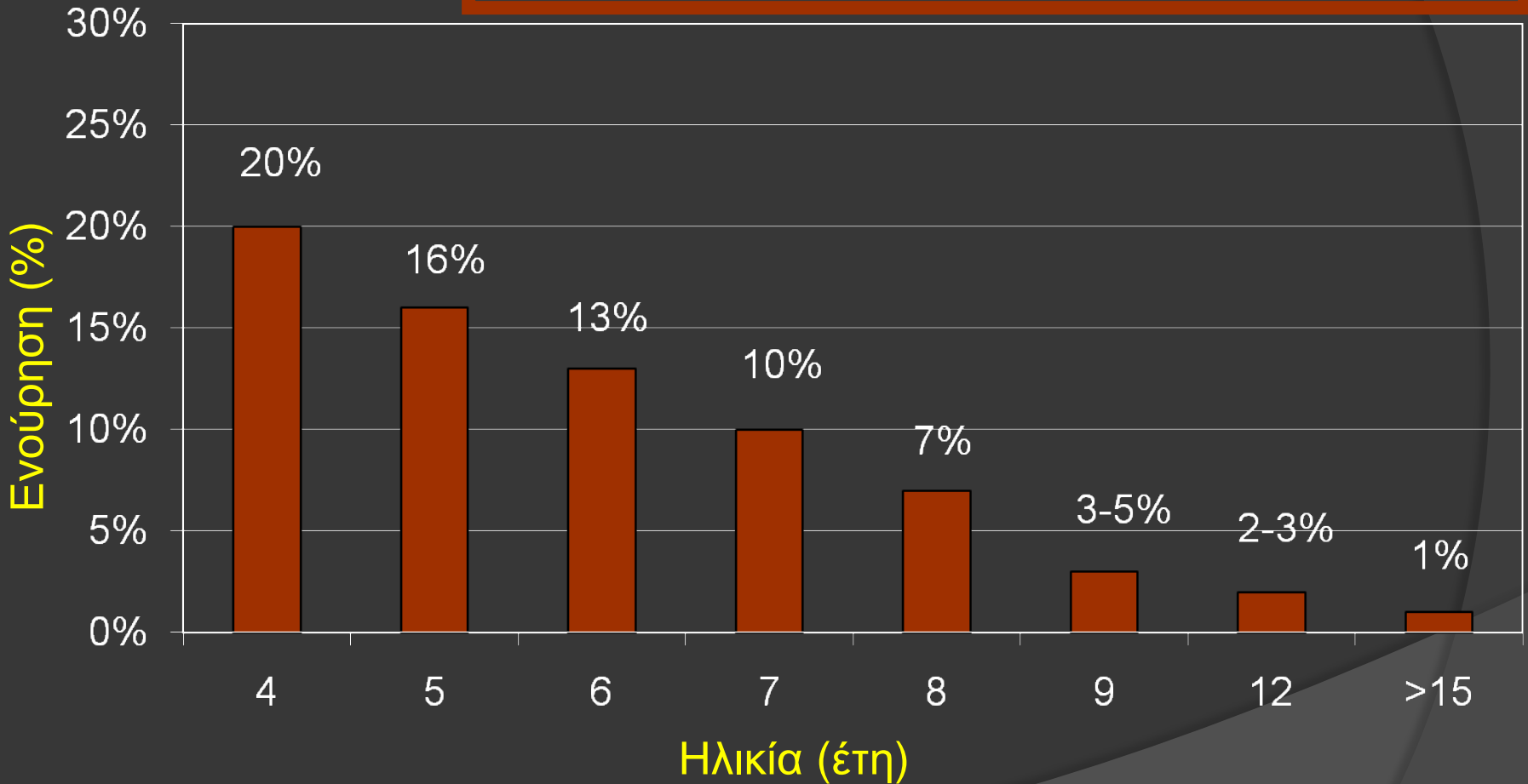


Adapted from Canadian Pediatric Society. Management of primary nocturnal enuresis. *Paediatrics & Child Health* 2005;10(10): 611-4 ¹

Επιπολασμός

Συχνότερη σε αγόρια

Υποχωρεί αυτόματα κατά 15% ανά έτος



Αιτιολογία

- ⊙ Μειωμένη λειτουργική χωρητικότητα κύστης
 - Όγκος κύστης= (ηλικία x 30) + 30 ml
- ⊙ Νυκτερινή Πολυουρία² (>130% FBC)
 - Αυξημένη πρόσληψη υγρών ή μειωμένη απάντηση στη δράση της ADH κατά τη διάρκεια της νύχτας
- ⊙ Διαταραχές αφύπνισης³



Adapted from Von Gontard et al. *J Urol* 2001; Vol. 166, 2438–43. ¹

Rittig et al. *Am J Physiol* 1989; 256(4 Pt 2):F664-71. ²

Wolfish NM. *J Urol* 2001; 166(6): 2444-7. ³

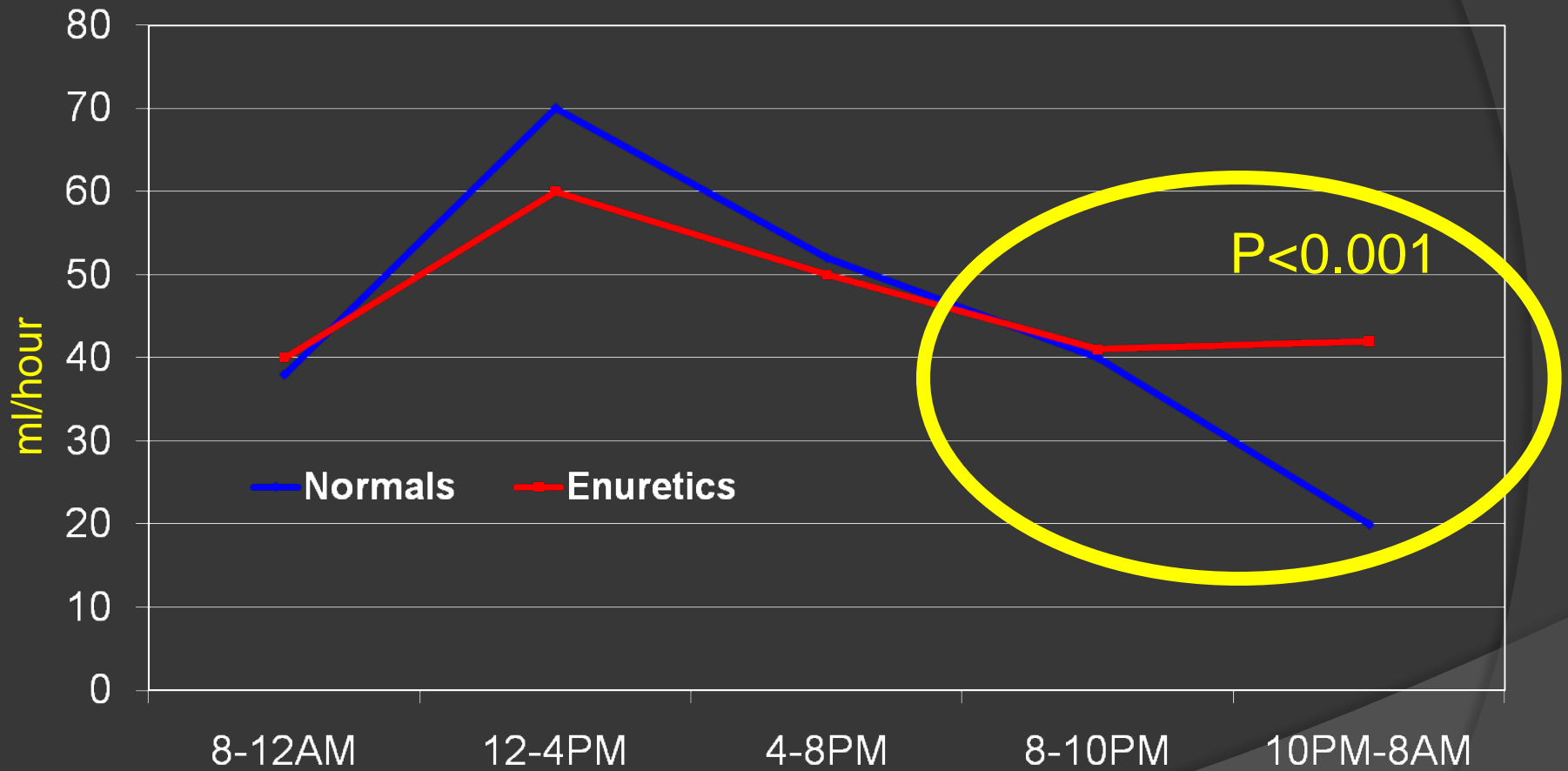
Αιτιολογία

- ◎ Γενετική προδιάθεση¹
 - Οικογενειακό ιστορικό: ένας γονέας 44%, δύο γονείς 77%
 - Καθυστέρηση ωρίμανσης νευρωνικών κυκλωμάτων προμετωπιαίου λοβού
- ◎ Συναισθηματικές και συμπεριφορικές διαταραχές δεν έχουν αποδειχθεί ως αποκλειστικά υπαίτιες αλλά επιτείνουν τη συμπτωματολογία²

Adapted from Wolfish NM. *J Urol* 2001; 166(6): 2444-7 ¹

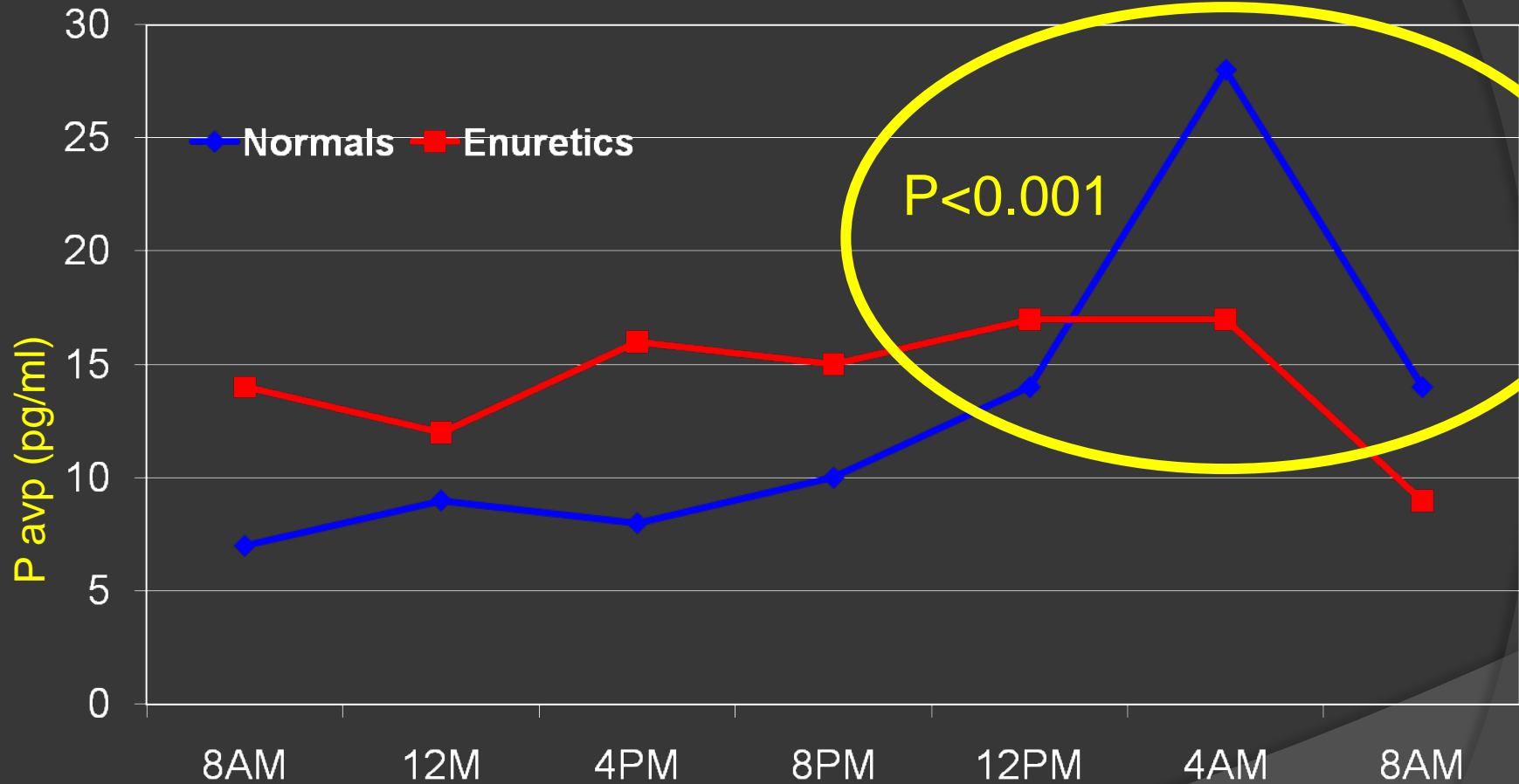
CPS-management of primary nocturnal enuresis (revised Aug 2007)²

Κιρκάδιος ρυθμός παραγωγής ούρων



Μέση απόκλιση έκκρισης ούρων

Κιρκάδιος ρυθμός παραγωγής ADH



Μέση απόκλιση έκκρισης ADH

Επιπτώσεις ενούρησης

- ◎ Ψυχολογικές – Κοινωνικές επιπτώσεις^{1,2}
 - Χαμηλή αυτοεκτίμηση
 - Αίσθημα ντροπής ή ενοχής
 - Απομόνωση
- ◎ Ενδοοικογενειακές προστριβές²
- ◎ Αποχή από φυσιολογικές για την ηλικία δραστηριότητες^{1,2}



Διαγνωστική προσέγγιση

- ◎ Ιστορικό
- ◎ Κλινική εξέταση
- ◎ Γενική εξέταση ούρων
- ◎ Υπερηχογράφημα
- ◎ Ημερολόγιο ούρησης

Ιστορικό

- ⦿ Διάρκεια ενούρησης
- ⦿ Οικογενειακό ιστορικό
- ⦿ Συνοδές παθήσεις
- ⦿ Συμπτώματα κατά την ημέρα
- ⦿ Διαιτητικές συνήθειες
- ⦿ Ενδοοικογενειακές σχέσεις και προσδοκίες της θεραπευτικής αγωγής

Αντιμετώπιση

- ◎ Υποστηρικτικά μέτρα
 - Ενημέρωση γονέων και παιδιών
 - Κινητοποίηση παιδιού και οικογένειας
 - Διατροφικές συνήθειες και ενυδάτωση
 - Τακτικές ουρήσεις, σωστή

Ενυδάτωση

Gender	Age group	Amount of fluid from drinks and food (litres/day) ¹	Amount of fluid from drinks only (litres/day) ²
Boys and girls	4 to 8 years	1.6	1.1-1.3
Girls	9 to 13 years	1.9	1.3-1.5
Boys	9 to 13 years	2.1	1.5-1.7



Αντιμετώπιση: Φαρμακευτική αγωγή

◎ Δεσμοπρεσσίνη (DDAVP)

Καλύτερα αποτελέσματα σε νυκτερινή πολυουρία και φυσιολογική λειτουργική χωρητικότητα κύστης (FBC)



Αντιμετώπιση: Φαρμακευτική αγωγή

⦿ Δεσμοπρεσσίνη (DDAVP)

120-240μg 1 ώρα προ της κατάκλισης

ΌΧΙ υγρά 1 ώρα πριν & 8 ώρες μετά τη λήψη

Διάρκεια θεραπείας → 3 μήνες max

Ανταπόκριση σε 1-2 εβδομάδες

Υποτροπή μετά διακοπή → 60-70%

Ανεπιθύμητες ενέργειες → Υπονατριαιμία

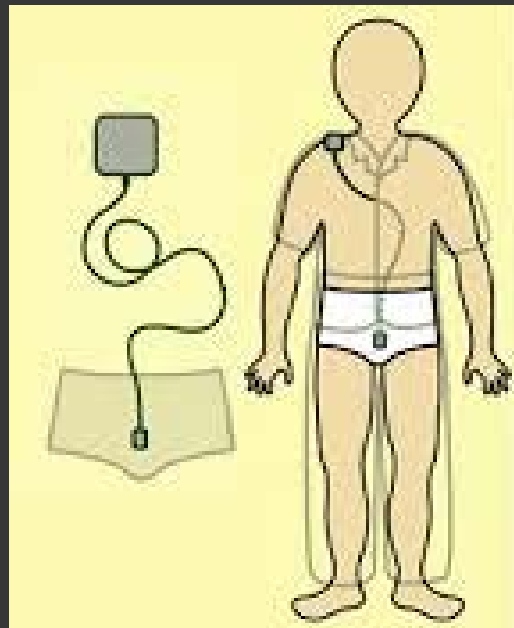
Αντιμετώπιση: Φαρμακευτική αγωγή

⦿ Δεσμοπρεσσίνη (DDAVP)

Συστηματική ανασκόπηση 47 μελέτες Vs placebo

- Μείωση 1.34 'υγρές νύχτες' / εβδομάδα
- 98% vs 81% στην επίτευξη 14 συνεχόμενων 'στεγνών' νυχτών
- 65% υποτροπή μετά διακοπή
- Παρόμοια αποτελεσματικότητα με τρικυκλικά αντικαταθλιπτικά

Αντιμετώπιση: Alarm ενούρησης



Αντιμετώπιση: Alarm ενούρησης

- ◎ Καλύτερα αποτελέσματα σε κινητοποιημένες οικογένειες και παιδιά
- ◎ Vs Desmopressine:
 - Καλύτερα μακροχρόνια αποτελέσματα
 - Χαμηλότερα ποσοστά υποτροπής
 - Υψηλά ποσοστά απόσυρσης (30%)
 - Αποτελέσματα σε βάθος χρόνου

Αντιμετώπιση: Alarm ενούρησης

- ◎ Ανταπόκριση (στις 4 εβδομάδες)
 - Πρώιμη (1-2 εβδ)→ συνέχεια έως να επιτευχθούν 14 συνεχόμενες 'στεγνές νύχτες' (5-24 εβδ.)
 - Πτωχή→ προσθήκη δεσμοπρεσσίνης ή διακοπή alarm και επανέναρξη σε 6 μήνες ή 1 χρόνο.

Αντιμετώπιση: Alarm ενοούρησης

Αντενδείξεις:

- Ανεπιθύμητη θεραπευτική αγωγή από το παιδί ή την οικογένεια
- Λιγότερα από 1-2 επεισόδια / εβδομάδα
- Όταν απαιτείται ταχεία απόκριση
- Όταν οι γονείς εκφράζουν άγχος και θυμό σχετικά με την κατάσταση

Μη μονοσυμπτωματική ενοούρηση

- Υπερδραστήρια κύστη
- Ουρολοιμώξεις
- Βαλβίδες οπίσθιας ουρήθρας
- Σακχαρώδης Διαβήτης
- Δυσκοιλιότητα, ακράτεια κοπράνων
- Διαταραχές αναπνοής κατά τον ύπνο
- Ψυχιατρικές – Νευρολογικές –
Ψυχολογικές παθολογικές καταστάσεις



Μηνύματα για το σπίτι

- Η ενούρηση είναι παθολογική κατάσταση
- Τα περισσότερα παιδιά 'σταματούν να βρέχονται' με την πρόοδο της ηλικίας
- Διάκριση μονοσυμπτωματικής και μη ενούρησης
- Θεραπεία βήμα προς βήμα

Ευχαριστώ για την προσοχή!

