

# Υπερλειτουργική κύστη

## Διάγνωση

Ηρακλής Χ. Μητσογιάννης

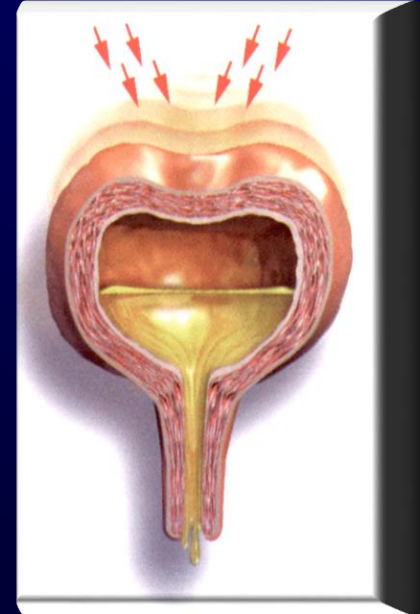
Επίκουρος Καθηγητής Ουρολογίας Πανεπιστημίου Αθηνών

Σισμανόγλειο Γ.Ν.Α.



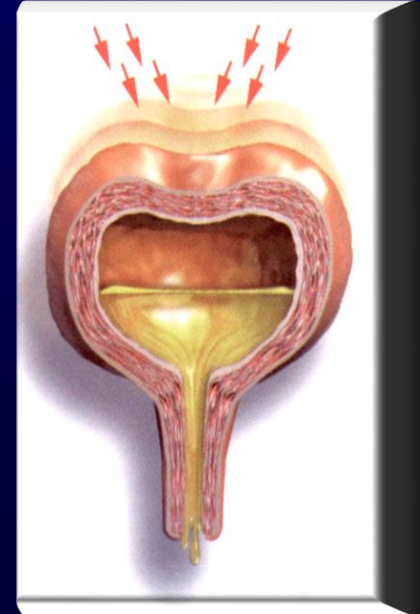
# ΟΑΒ: «σύμπλεγμα» συμπτωμάτων

- Επιτακτική ούρηση (urgency)
- Πιθανόν επιτακτική ακράτεια  
(urgency incontinence)
- Συνήθως συχνουρία (daytime frequency),  
νυκτουρία (nocturia)



# ΟΑΒ: «σύμπλεγμα» συμπτωμάτων

- Επιτακτική ούρηση (urgency)
- Παρουσία επιτακτικής ακρόασης!  
(urgency incontinence)
- Συνήθως συχνουρία (daytime frequency),  
νυκτουρία (nocturia)



# Επιτακτική ούρηση

Η αιφνίδια ισχυρή επιθυμία για ούρηση, η οποία είναι δύσκολο να ανασταλεί....

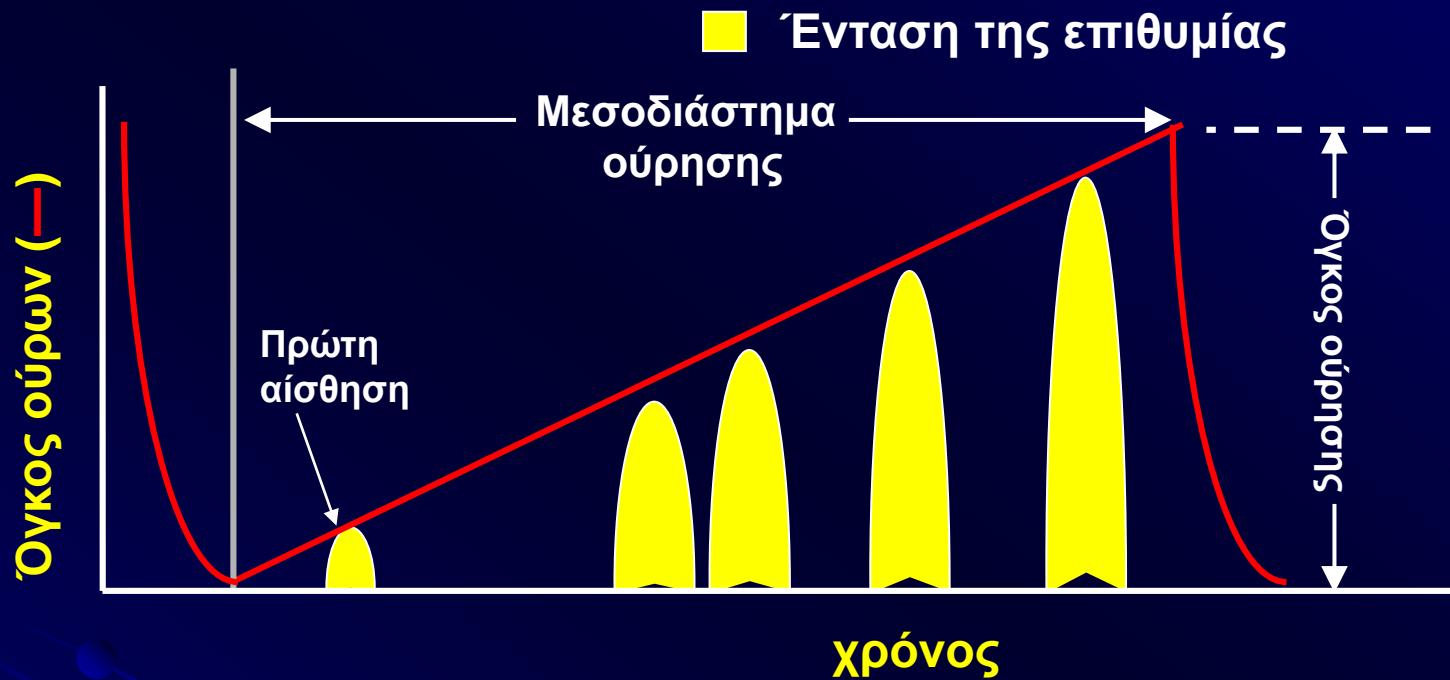


# Επιτακτικότητα (urgency)

- Μη φυσιολογική αίσθηση κατά τη φάση πλήρωσης
- Σχετικά διακριτή από τη φυσιολογική έπειξη για ούρηση



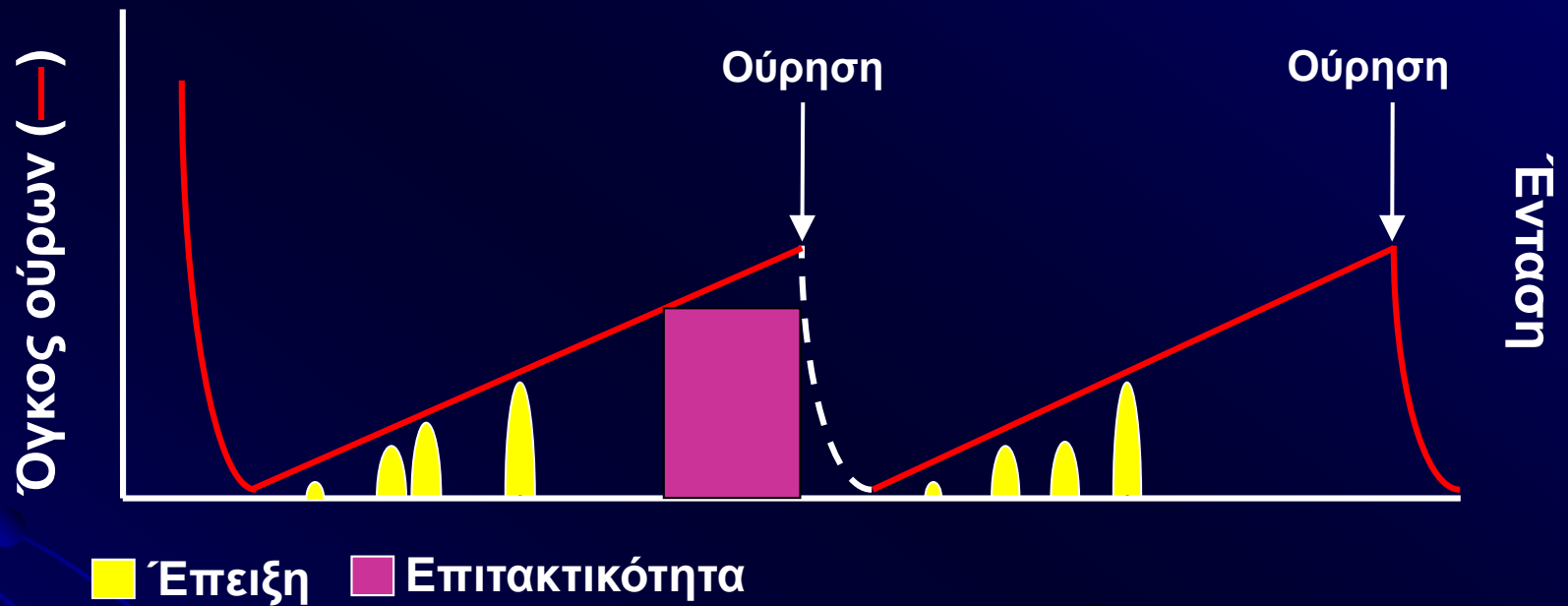
# Ισχυρή επιθυμία για ούρηση (urge)

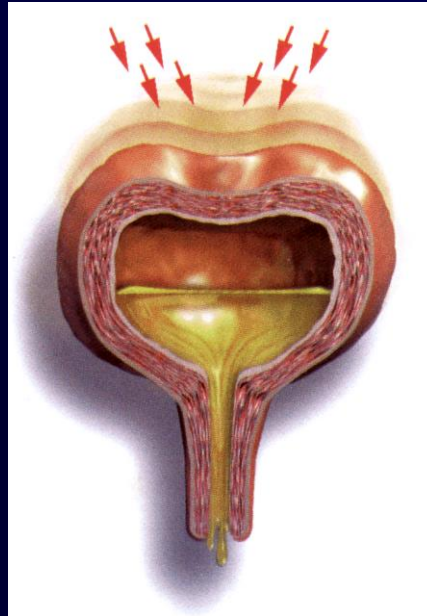


- Φυσιολογική αίσθηση
- Επέρχεται με τη σταδιακή αύξηση του ενδοκυστικού όγκου



# Επιτακτικότητα (urgency)





Κλινικός όρος!





Αιτιολογία...

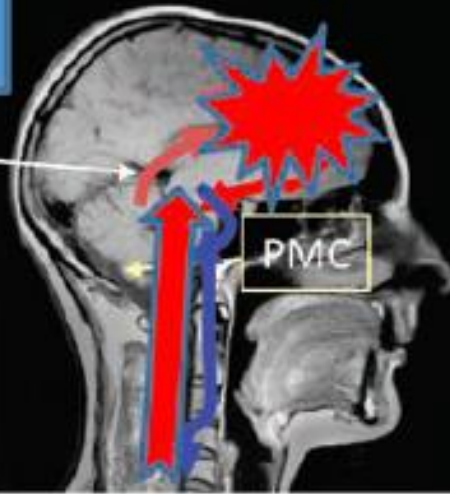


# Pathophysiology of OAB/DO

Decreased capacity to handle the afferent signals in the brain

PAG

PMC



Increased afferent signals from the bladder and /or urethra

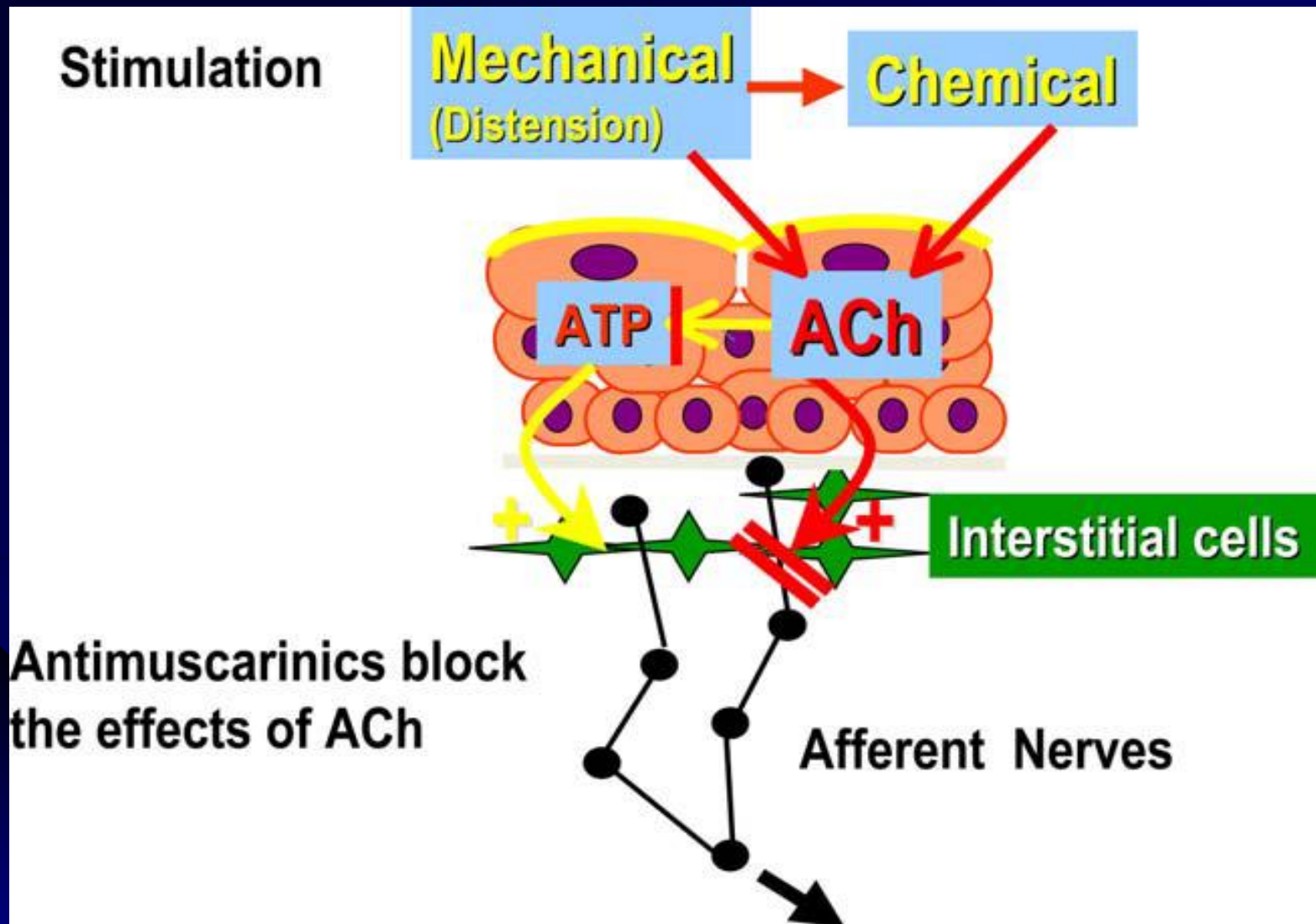


# Ο ρόλος του ουροθηλίου

- Ουροθήλιο: αισθητήριο όργανο που εκφράζει πολλούς υποδοχείς και εκκρίνει πληθώρα ουσιών...
- Ach: επιτείνει τη δραστηριότητα στις προσαγωγές ίνες  
→ συμπτωματολογία OAB & DO

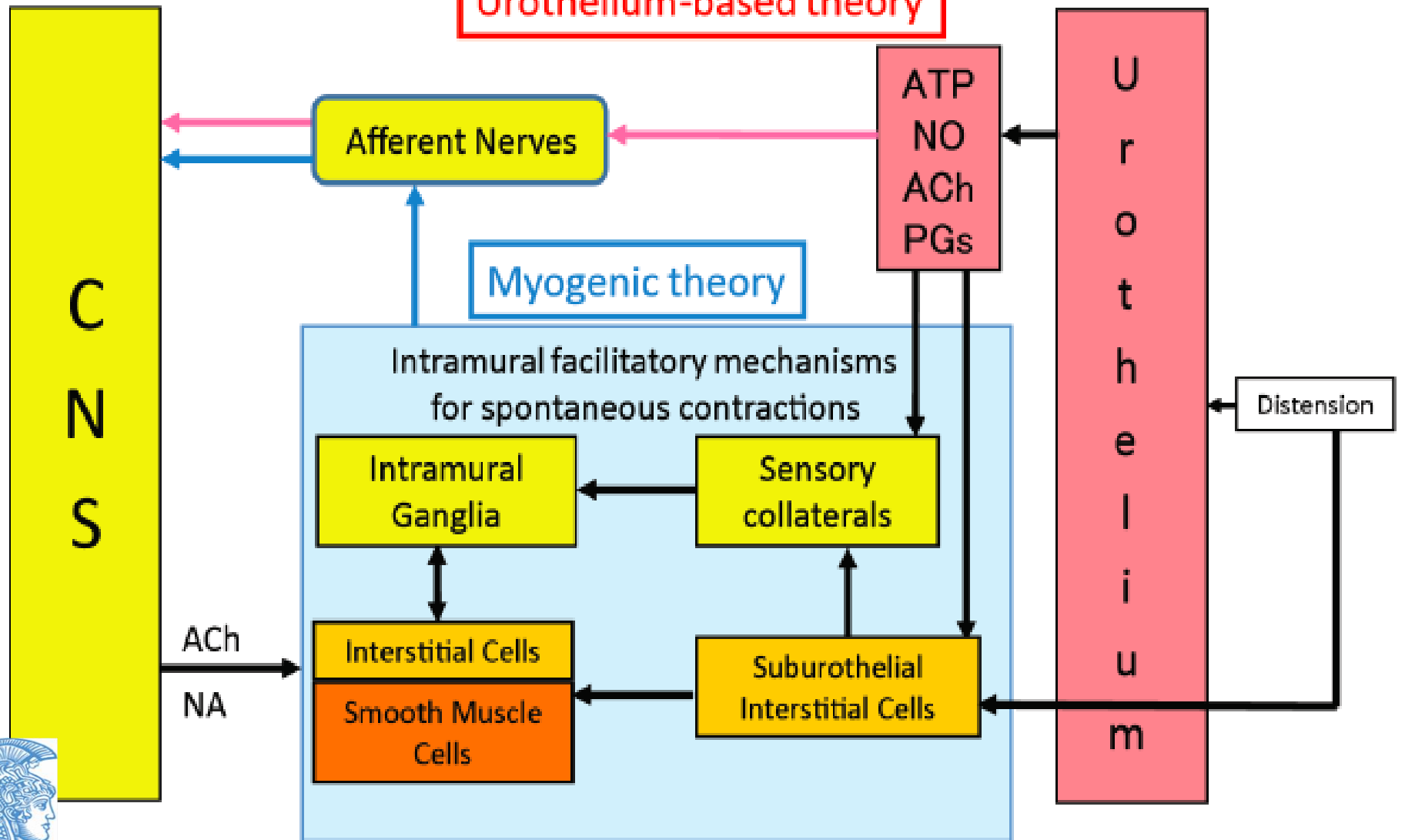


# Ουροθήλιο: «αισθητήριο» όργανο....



# Mechanisms involved in increased afferent input from the bladder

Urothelium-based theory



# Τοπικοί παράγοντες...

- Ισχαιμία
- Φλεγμονή



# Ο ρόλος των μικροβίων?


Int Urogynecol J

DOI 10.1007/s00192-016-2944-5



REVIEW ARTICLE

## The human urinary microbiome and how it relates to urogynecology

Jenifer Schneeweiss<sup>1</sup>  • Marianne Koch<sup>2</sup> • Wolfgang Umek<sup>2,3,4</sup>

## Does the Urinary Microbiome Play a Role in Urgency Urinary Incontinence and Its Severity?

Lisa Karstens<sup>1,2</sup>, Mark Asquith<sup>3</sup>, Sean Davin<sup>3</sup>, Patrick Stauffer<sup>3</sup>, Damien Fair<sup>4,5,6</sup>, W. Thomas Gregory<sup>2</sup>, James T. Rosenbaum<sup>3,7</sup>, Shannon K. McWeeney<sup>1</sup> and Rahel Nardos<sup>2,8\*</sup>



# Αδυναμία διαχείρισης των ερεθισμάτων στο ΚΝΣ

- Βλάβη κεντρικών ανασταλτικών νευρικών οδών
- Υπερευαίσθητοποίηση προσαγωγών νευρώνων



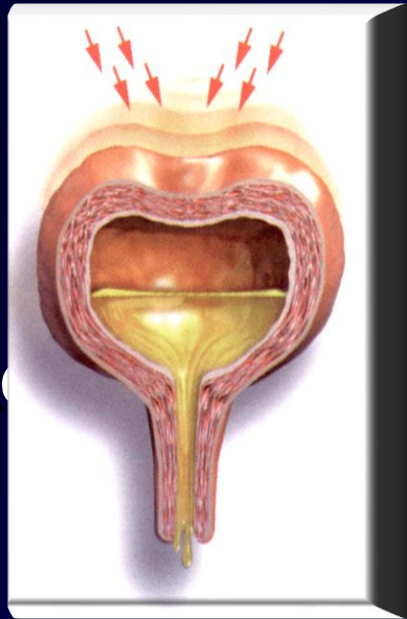
- Έκλυση πρωτόγονων αντανακλαστικών...
- ...ακούσιες εξωστηριακές συσπάσεις





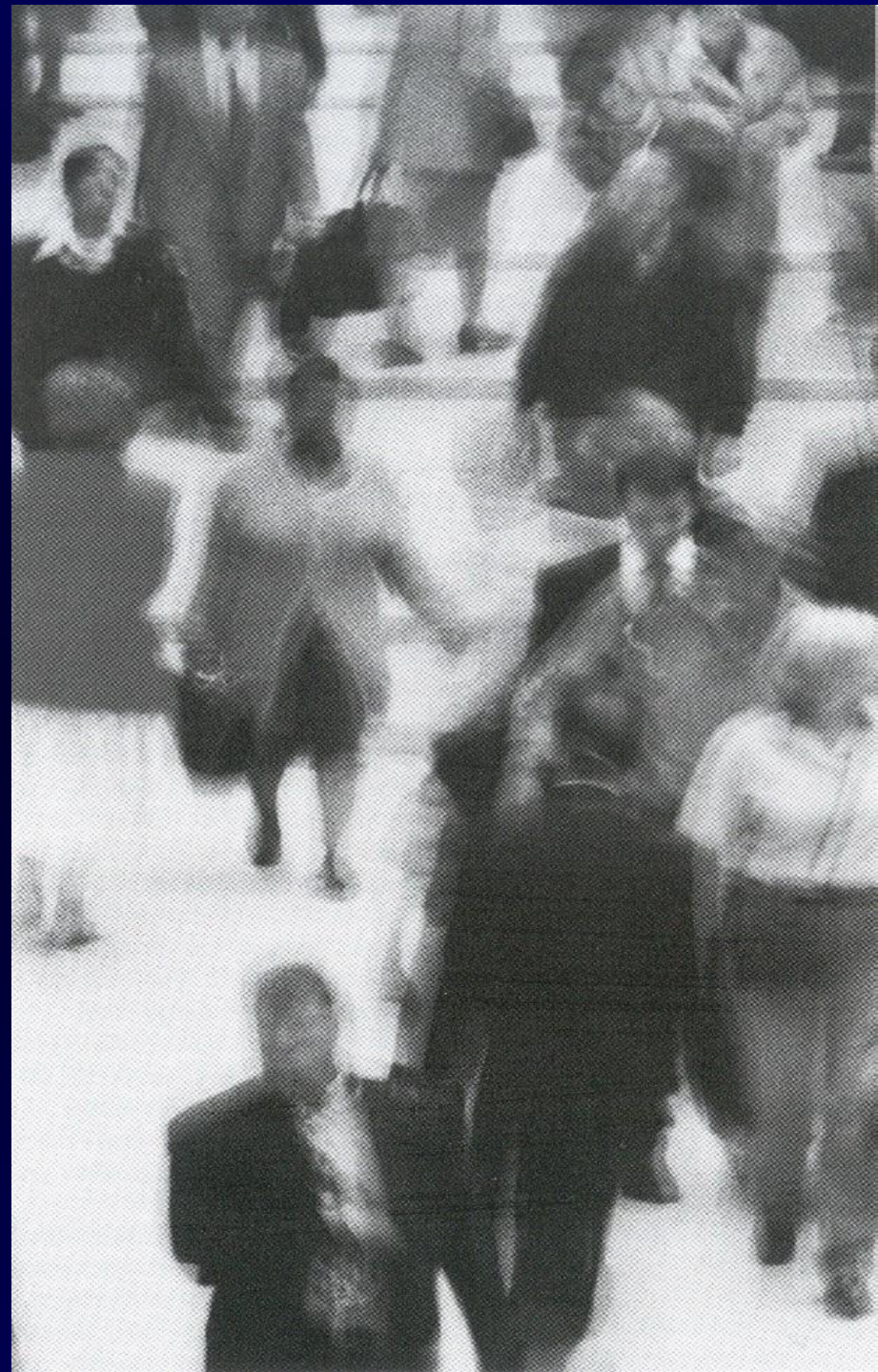
# Υπερλειτουργική κύστη...

- ...συχνή...
- ...επηρεάζει την ποσότητα της ούρας...
- ...υψηλό κόστος...



# Συχνότητα ΟΑΒ

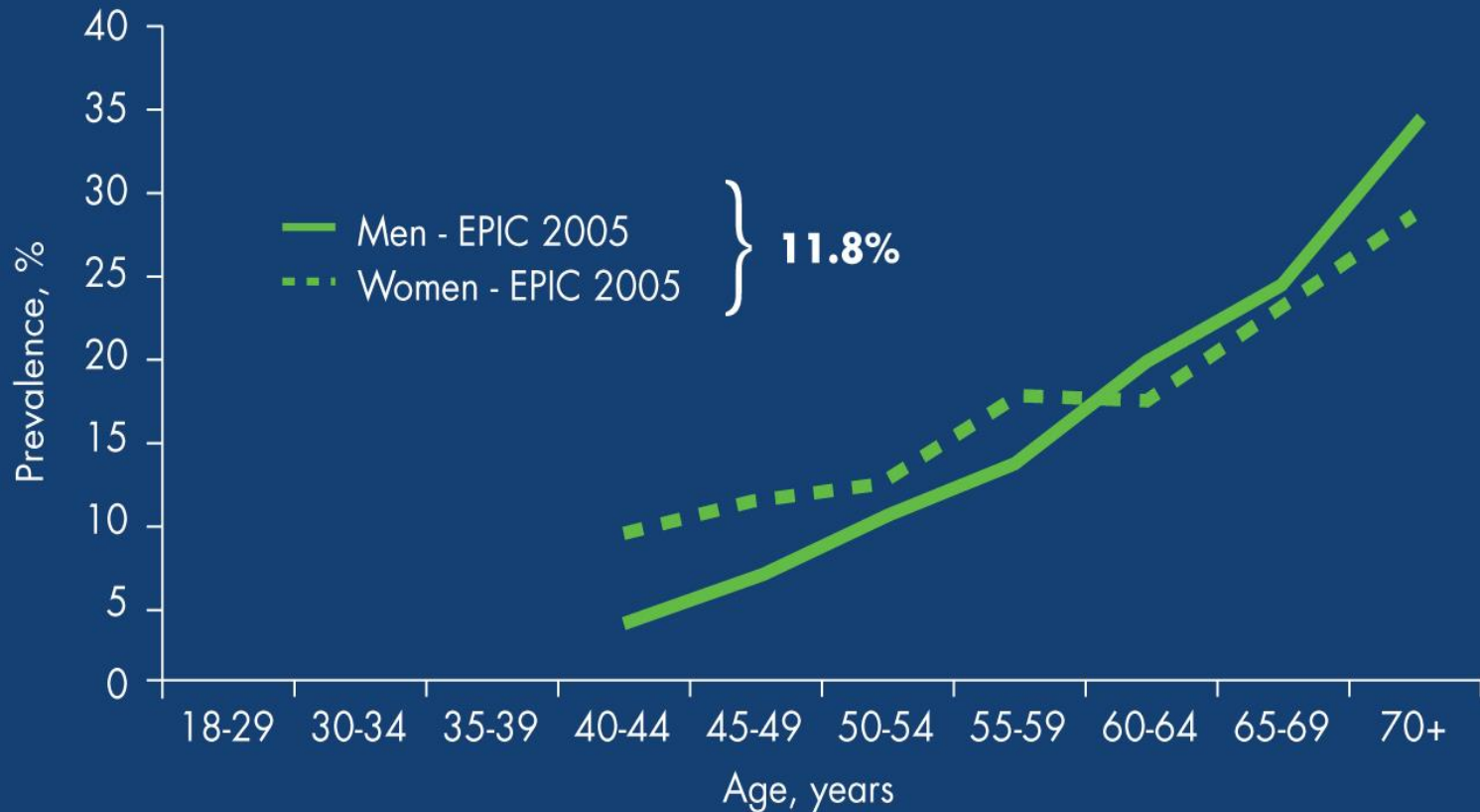
- The EPIC Study: 11.8%
- Αύξηση με την ηλικία



*Irwin DE et al, Eur Urol 2006; 50: 1306-15*



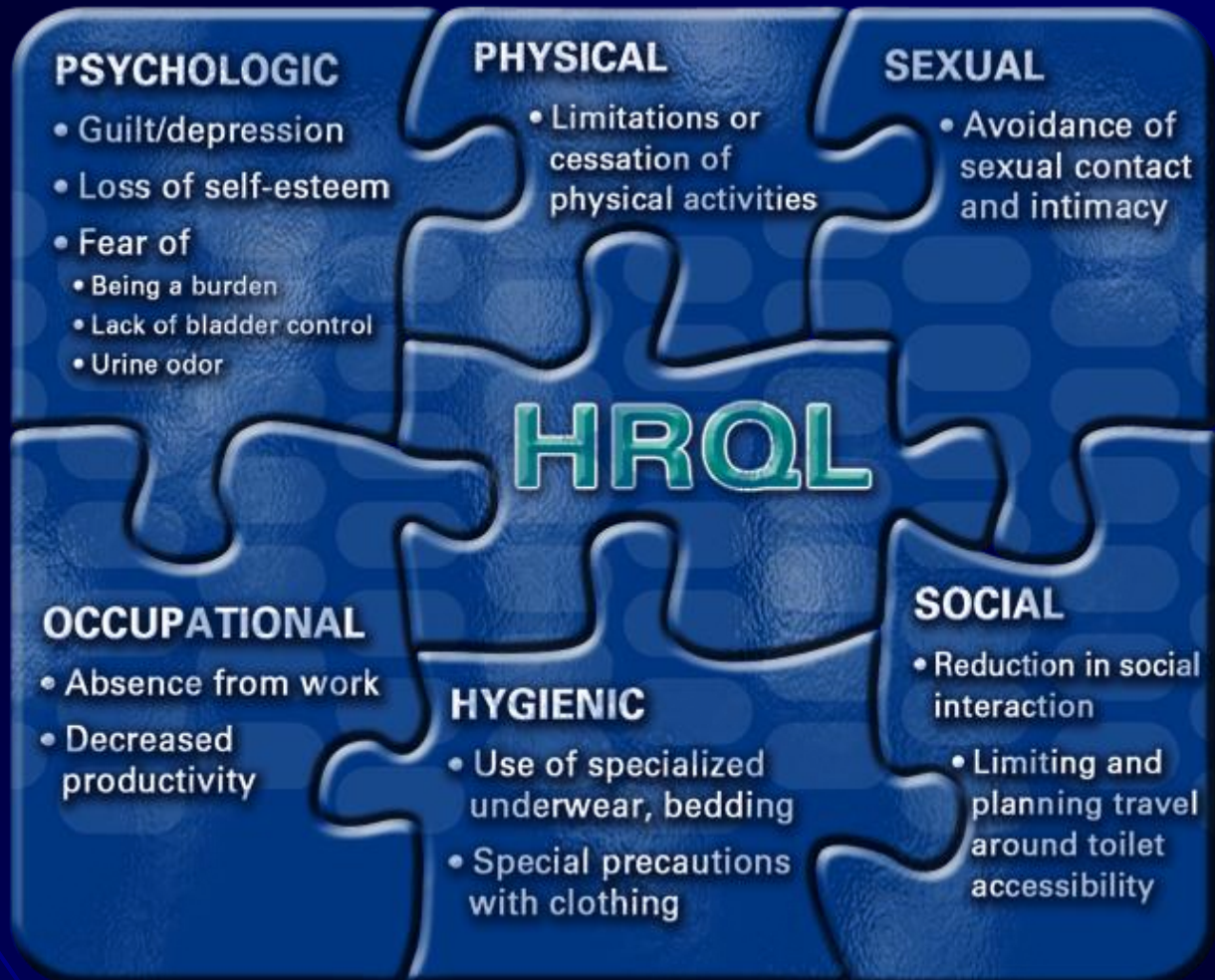
# EPIC Study: ↑ της ΟΑΒ με την ηλικία



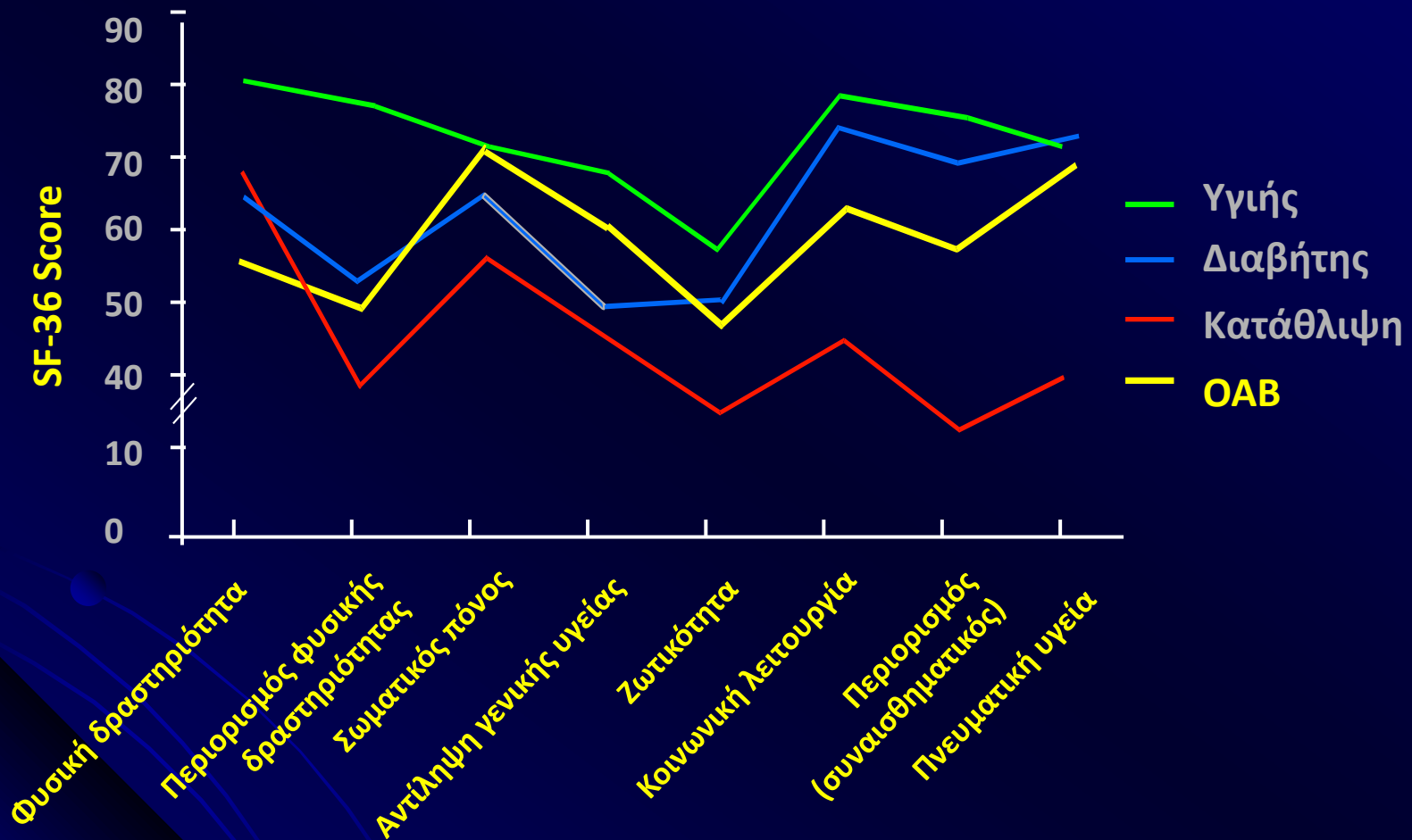
*Irwin DE et al, Eur Urol 2006; 50: 1306-15*



# Ποιότητα ζωής



# ΟΑΒ και ποιότητα ζωής



-Komaroff AL et al, Am J Med 1996;101:281-90

-Kobelt-Nguyen G et al, 27th Annual Meeting of ICS, 1997



# Διαγνωστική προσέγγιση



- **Ιστορικό**
- **Κλινική εξέταση**
  - Δοκιμασία του βήχα (stress test)
  - Εξέταση κοιλίας
  - Κολπική εξέταση (έλεγχος πρόπτωσης, εκτίμηση βαθμού ατροφίας)
  - Αδρή νευρολογική εξέταση (αισθητικότητα περινέου, εκτίμηση τόνου σφιγκτήρα πρωκτού)
- **Εργαστηριακός έλεγχος**
  - Γενική και καλλιέργεια ούρων
  - Υπερηχογράφημα με εκτίμηση του υπολείμματος
- **Ειδικές διαγνωστικές δοκιμασίες**
  - Διαγράμματα (ημερολόγια) ουρήσεων
  - Εκτίμηση της ποιότητας ζωής
  - Ουροδυναμική μελέτη



# Διαγράμματα ουρήσεων

Time	Day 1			Day 2		
	Date.....			Date.....		
	Tick when go to toilet	Volume of urine passed (if known)	Leaks	Tick when go to toilet	Volume of urine passed (if known)	Leaks
12 mn						
1 am						
2 am						
3 am						
4 am						
5 am						
6 am						
7 am						
8 am						
9 am						
10 am						
11 am						
12 noon						
1 pm						
2 pm						
3 pm						
4 pm						
5 pm						
6 pm						
7 pm						
8 pm						
9 pm						
10 pm						
11 pm						

● Voiding diary

● Frequency/volume chart

● Bladder diary





# Διάγραμμα ουρήσεων (FVC)

- Καταγραφή ουρήσεων και όγκου κάθε ούρησης
- **FVC 3 ημερών**: αντιπροσωπευτικό (LE 3, GR C)
- **FVC περισσότερων ημερών**: πιο σύνθετα, πιθανόν πιο αντιπροσωπευτικά, μικρότερη συμμόρφωση του ασθενούς
  - Dmochowski RR et al, *BJU Int* 2005; 96: 1049-54
  - Abrams P & Klevmark B, *Scand J Urol Nephrol suppl* 1996; 179: 47-53
  - 5<sup>th</sup> ICI, Paris 2013

**Πιθανή θεραπευτική δράση !!!**

*Burgio Kl et al, JAMA 1998; 280: 1995-2000*



- Διάγνωση...

## Ερωτηματολόγια

- Εκτίμηση της ποιότητας ζωής
- Ανταπόκριση στη θεραπεία



# Διαγνωστικά ερωτηματολόγια

- King's Health Questionnaire
- I-QoL
- OAB-q και OAB-q SF
- ICIQ και ICIQ-SF
- IIQ
- IIQ-7
- Urge-IIQ (women only)
- Modified IIQ and IIQ-7 (men only)
- UDI
- ...



# OAB-q

- 33 ερωτήσεις
  - 8 ερωτήσεις: βαθμός ενόχλησης από τα συμπτώματα
  - 25 ερωτήσεις (4 domains): επίπτωση της υπερλειτουργικής κύστης στην ποιότητα ζωής
- OAB-q SF: 19 ερωτήσεις (6+13)

- Coyne K et al, *Qual Life Res* 2002; 11: 563-74  
- Coyne KS et al, *ICS Paris* 2004



# Εκτίμηση επιτακτικότητας...

- IUSS (Indevus Urgency Severity Scale) GR A
- UPS (Urgency Perception Scale) GR B

## Patient Perception of Bladder Condition (PPBC)



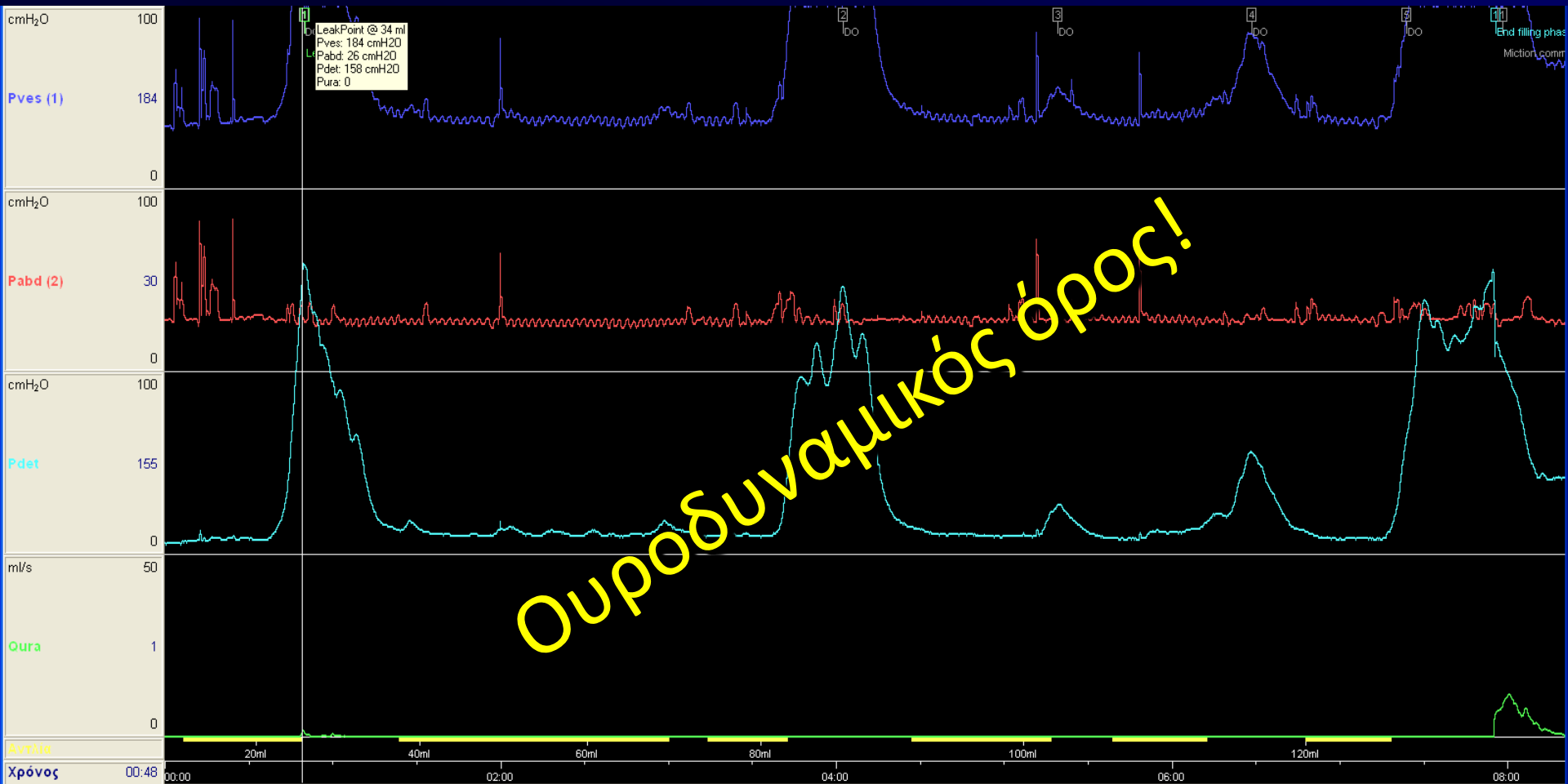
- ...μελέτη της λειτουργίας της κύστης και ουρήθρας κατά τις φάσεις της πλήρωσης και κένωσης

## Ουροδυναμικός έλεγχος (UDS).....

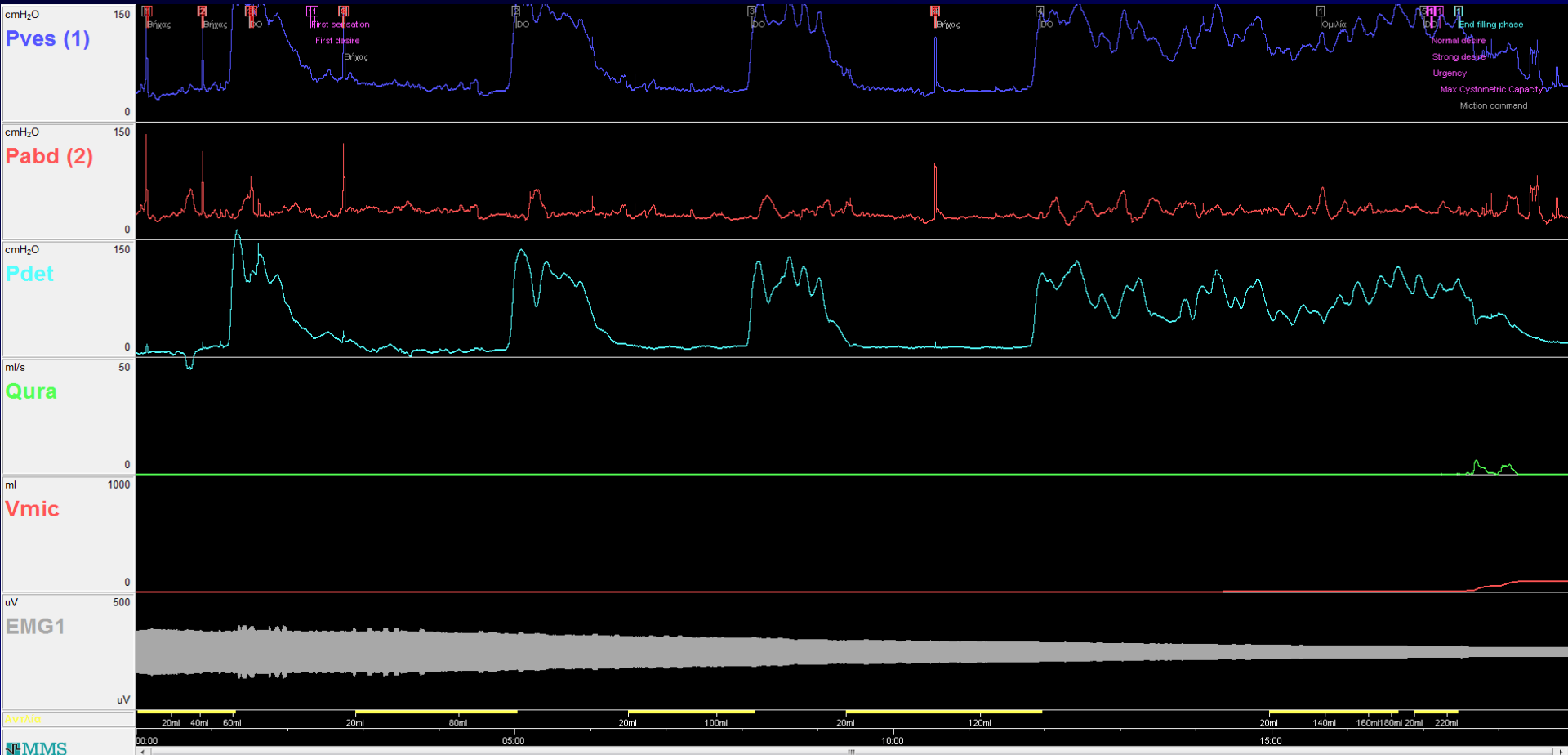
- Αναντικατάστατος ως διαγνωστική δοκιμασία!!!



# Υπερλειτουργικός εξωστήρας (DO)

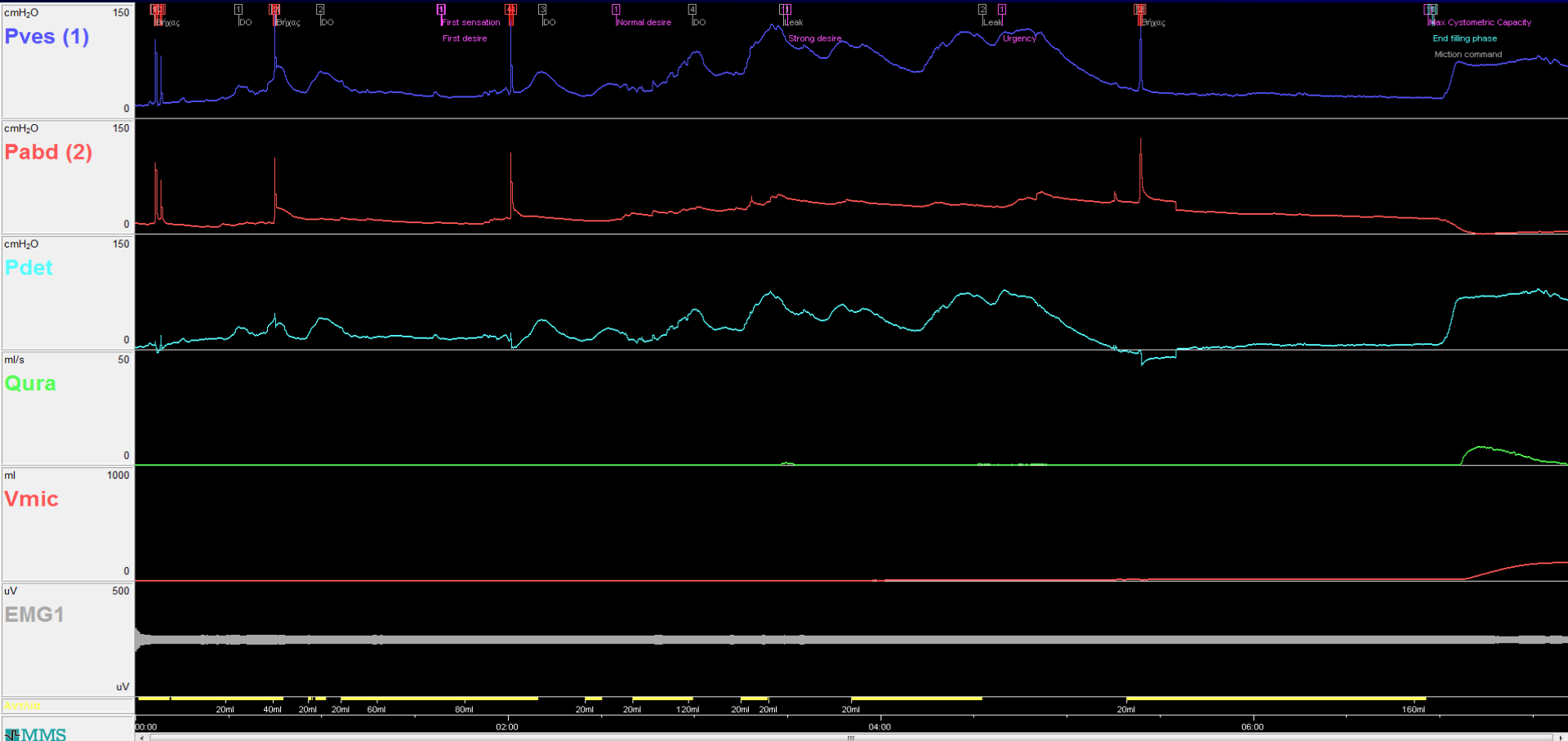


# DO σε ασθενή με MS

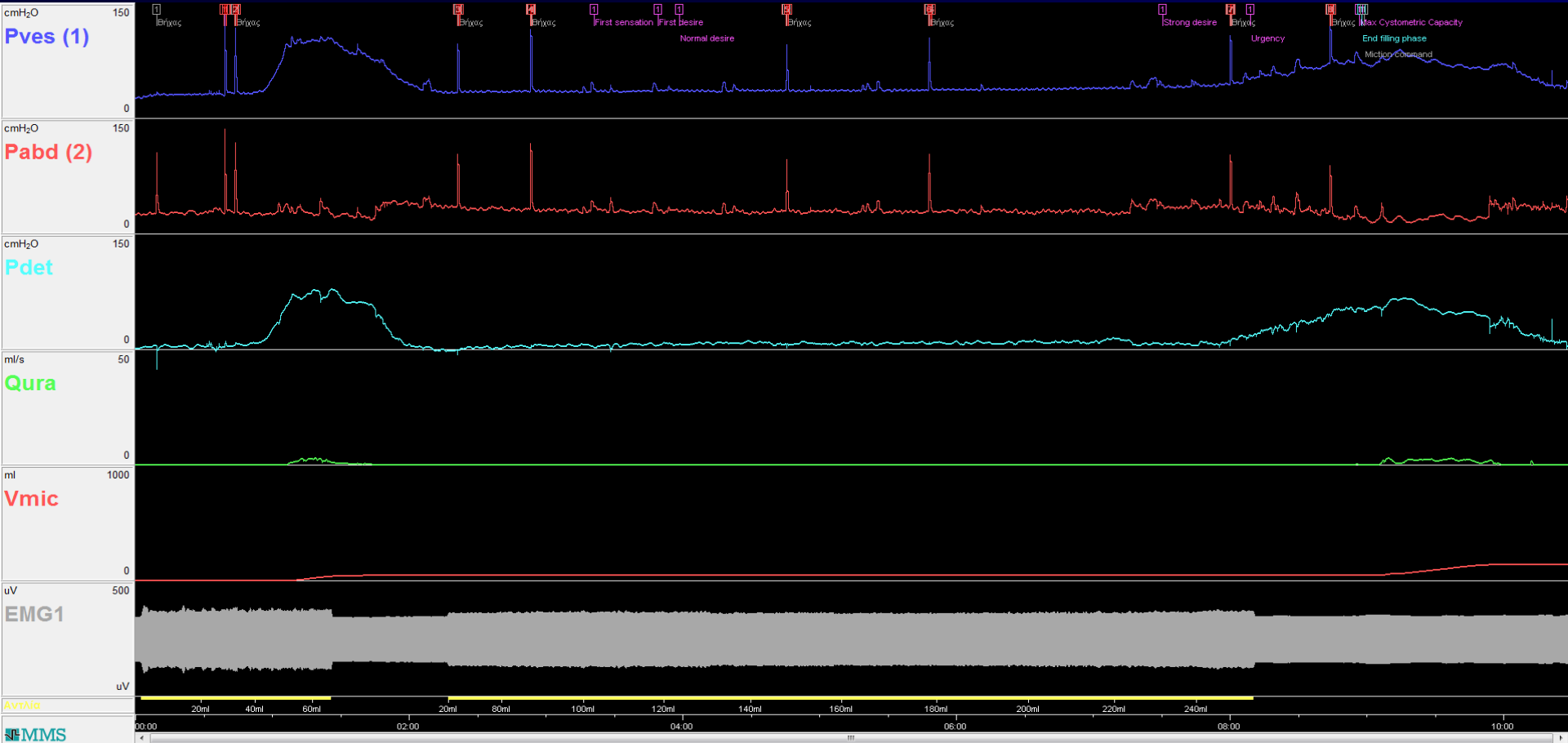




# DO Incontinence



# DO Incontinence



## ✓ Μη επεμβατική ουροδυναμική

✓ FVC

✓ PVR

✓ Uroflowmetry

## ✓ Επεμβατική ουροδυναμική

✓ Cystometry

✓ Pressure/Flow Study



# ICI 2013

- ✓ Μη επεμβατική ουροδυναμική (FVC, PVR, Uroflowmetry) σε όλους τους ασθενείς με ακράτεια
- ✓ Η επεμβατική ουροδυναμική ΔΕΝ είναι απαραίτητη στις σαφείς περιπτώσεις επιτακτικότητας/επιτακτικής ακράτειας
- ✓ Επεμβατική ουροδυναμική απαραίτητη:
  - ✓ προεγχειρητικά
  - ✓ όταν η παθοφυσιολογία δεν είναι σαφής

## EAU Guidelines 2016

Do not routinely carry out urodynamics when offering conservative treatment for urinary incontinence.	B
Perform urodynamics if the findings may change the choice of invasive treatment.	B

# Συμπεράσματα

- **OAB**: συχνό σύνδρομο με σοβαρές επιπτώσεις στην προσωπική και κοινωνική ζωή των πασχόντων
- Λεπτομερής διαγνωστική προσέγγιση ⇒ έγκαιρη αναγνώριση ⇒ κατάλληλη εξατομικευμένη θεραπεία

