



Η σεξουαλική λειτουργία του άνδρα





Το γεννητικό σύστημα του άνδρα

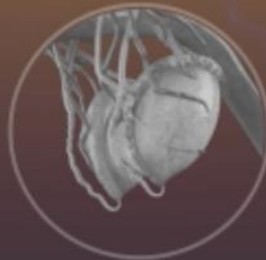
Το πέος



όρχεις



επιδιδυμίδες



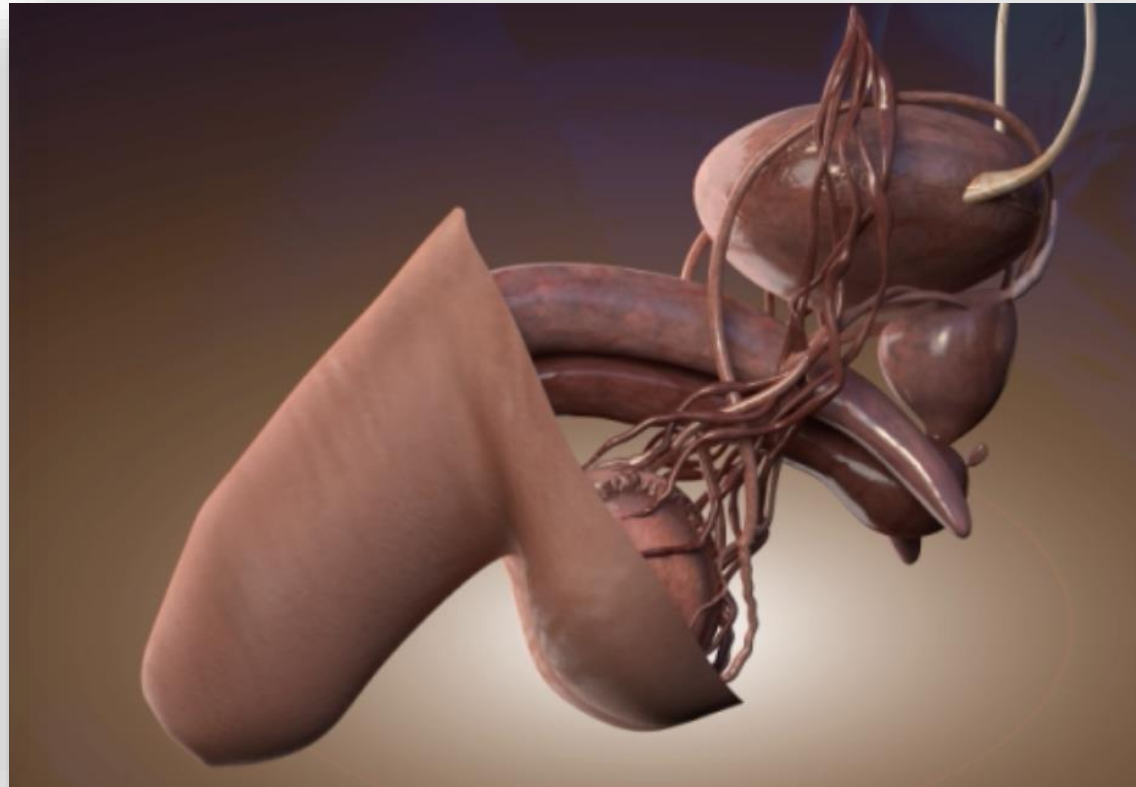
προστάτης



σπερματοδόχες κύστεις



Το πέος



Το δέρμα του πέους και οι παθήσεις του

Πόσθη



Ακροποσθία



Φίμωση



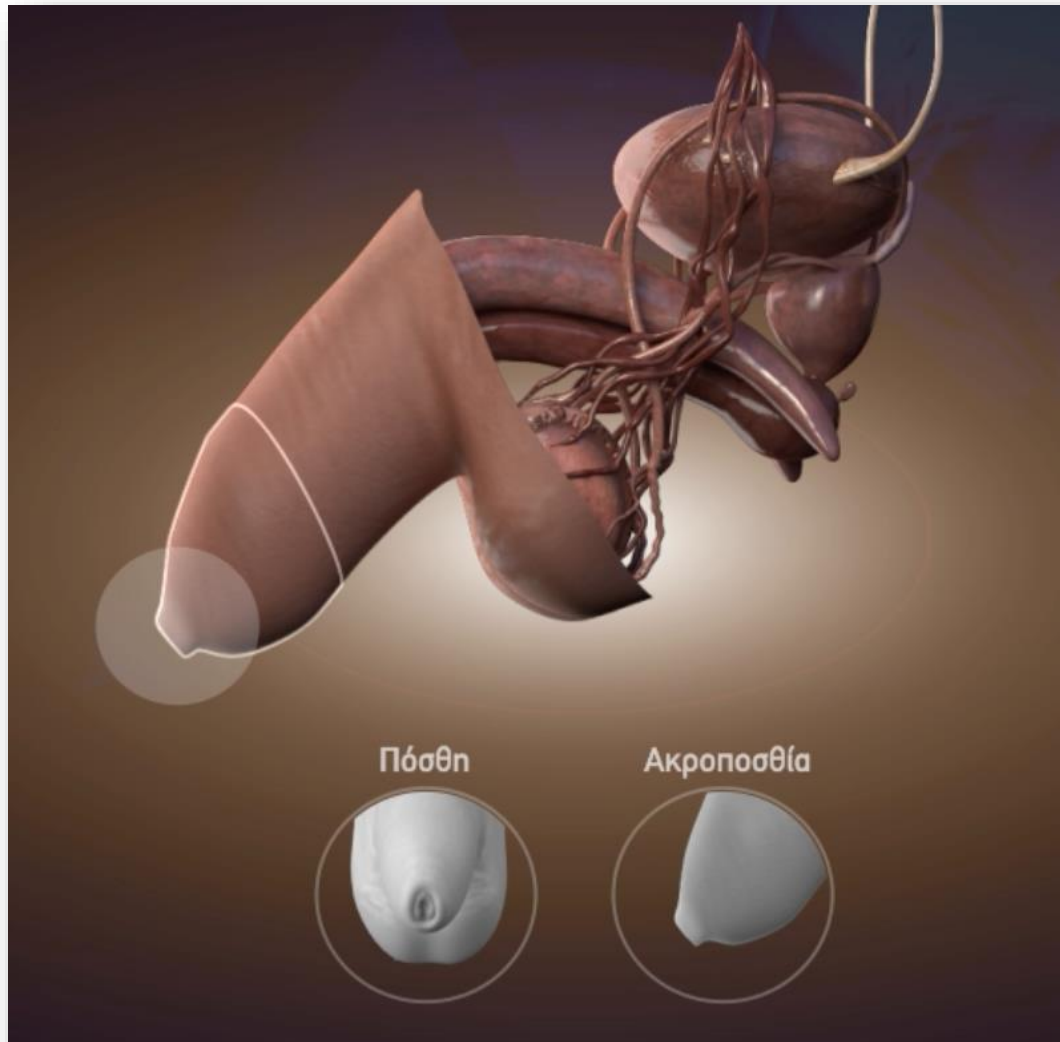
Περιτομή



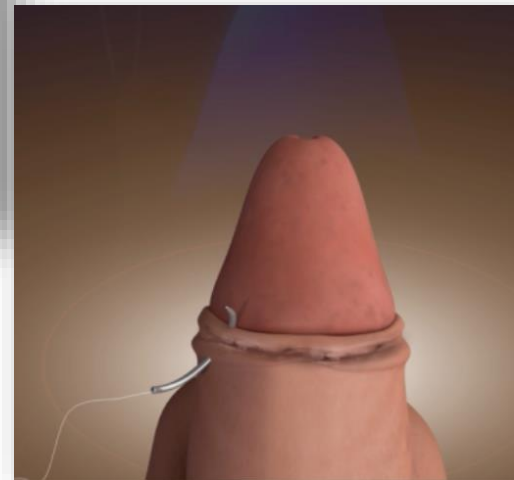
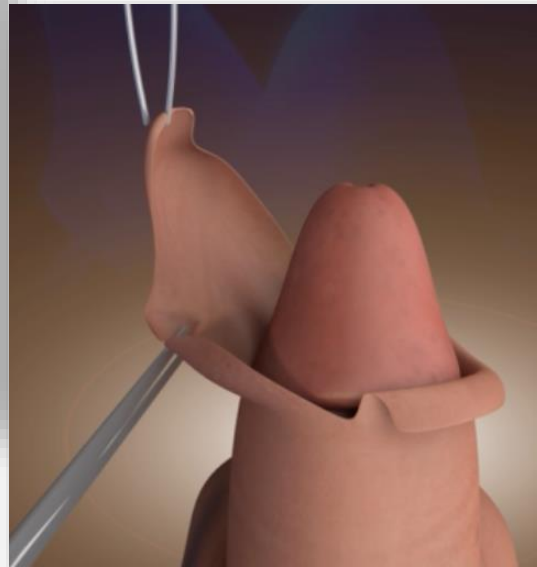
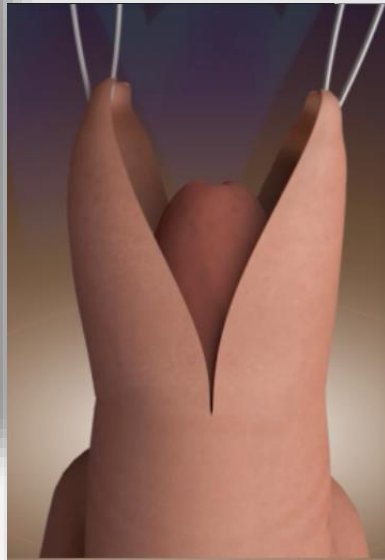
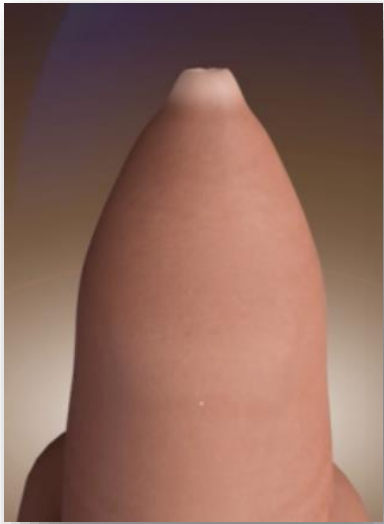
Παραφίμωση



Το δέρμα του πέους



Φίμωση - Περιτομή





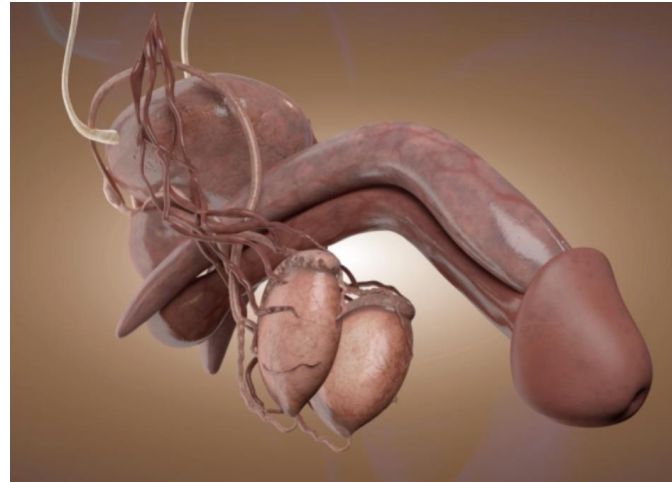
Παραφίμωση







Φυσιολογία – Παθοφυσιολογία στύσης

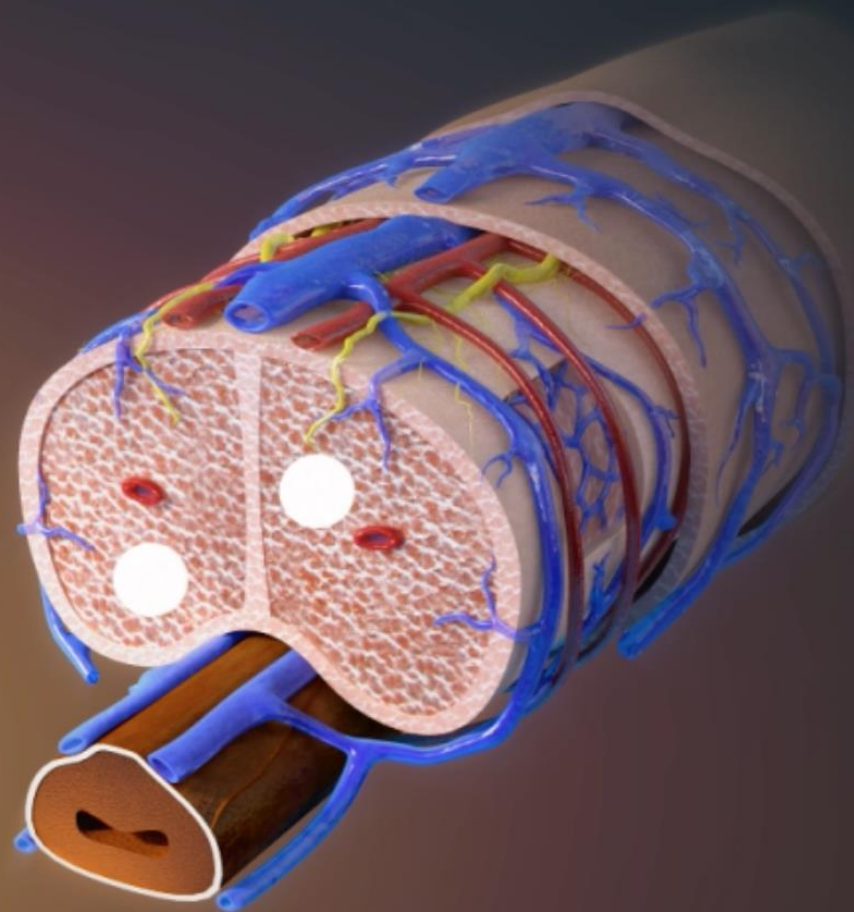


Δημήτρης Χατζηχρήστου

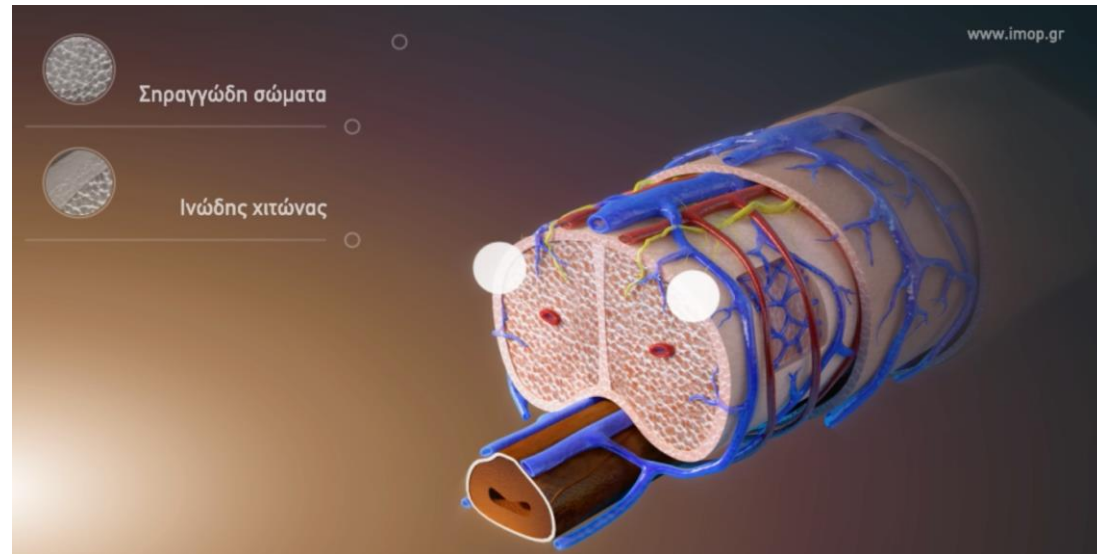
Ανατομική θεώρηση



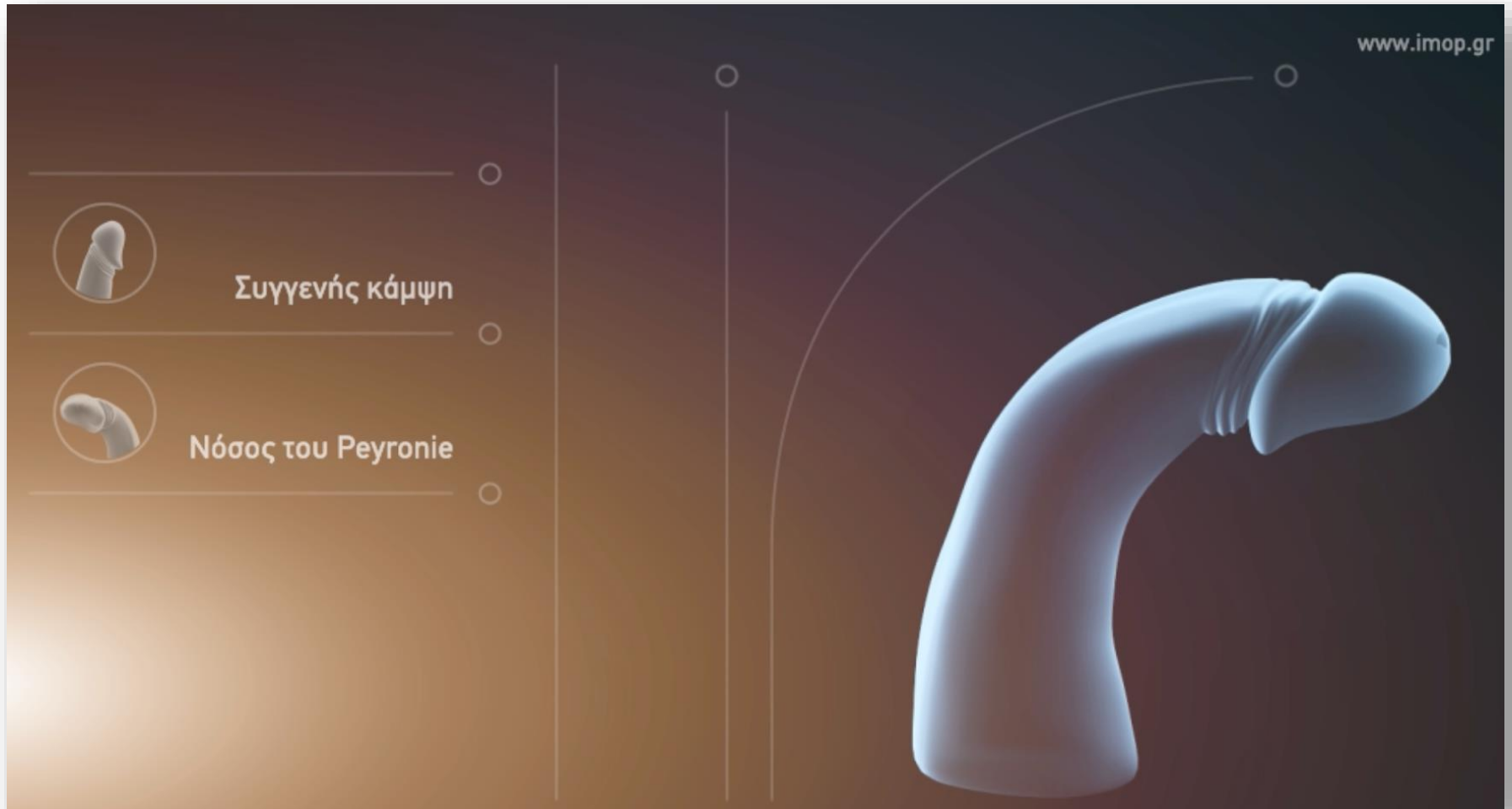
Σπραγγώδη σώματα



Ινώδης χιτώνας



Κάμψεις πέους



Νόσος Peyronie

www.imop.gr



Καρδιαγγειακοί
παράγοντες κινδύνου

Σακχαρώδης διαβήτης

Υπέρταση

Ψηλή χοληστερίνη



Νόσος Dupuytren



Νόσος του Peyronie

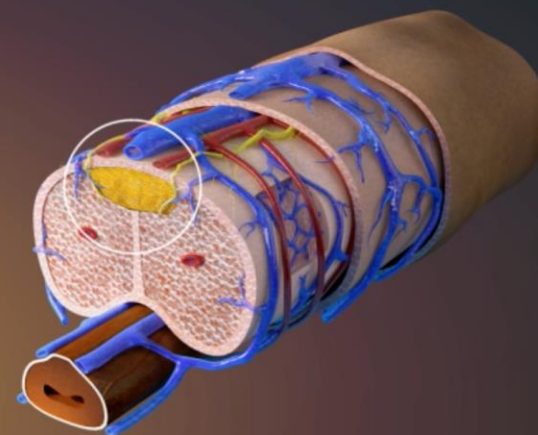
Τραυματισμός κατά την επαφή

Φλεγμονώδης αντίδραση

Πόνος κατά τη στύση


Ψηλαφτή σκληρία

Κάμψη του πέους




www.imop.gr

Πότε χειρουργούμε;

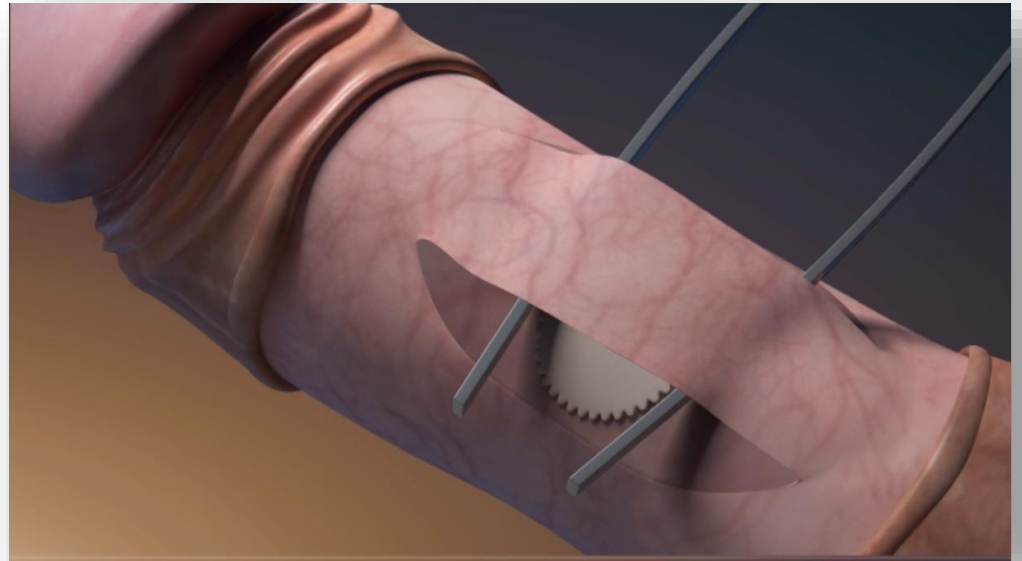


www.imop.gr

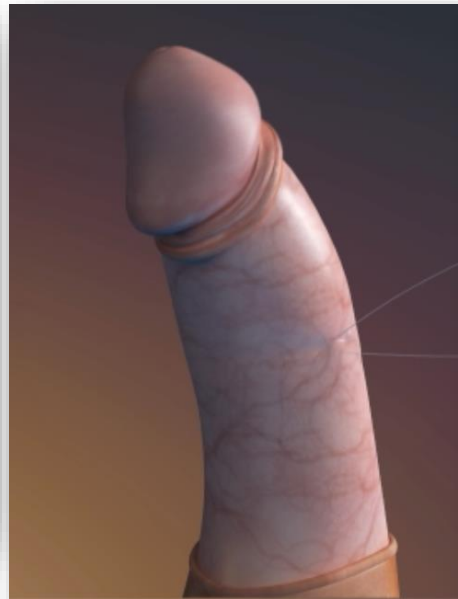
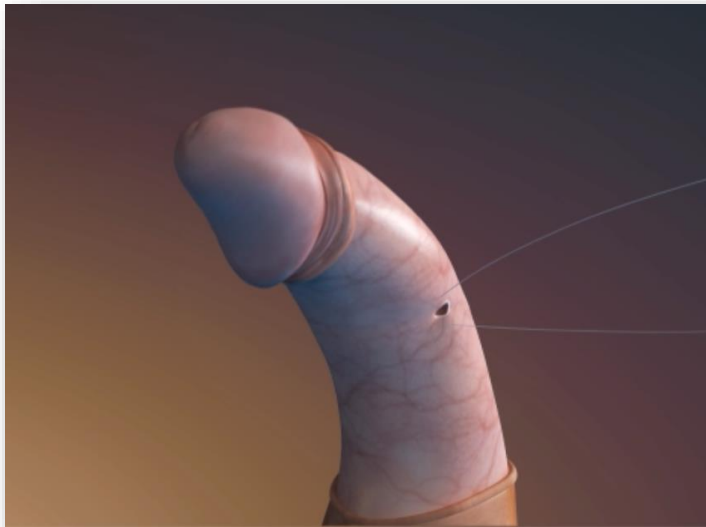
 Νόσος του Peyronie

Σταθεροποίηση κάμψης	<input type="radio"/>	0 — 3
Παύση πόνου	<input type="radio"/>	0 — 12

Ποια επέμβαση;



Nesbitt - Yahia



Μοσχεύματα

www.imop.gr

Χειρουργική επέμβαση

Μόσχευμα

Ανατομική αποκατάσταση

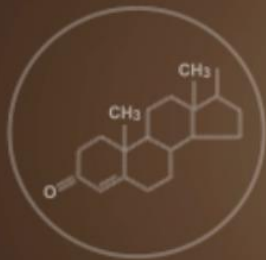
Αποφυγή μείωσης πέους

Μείωση μήκους πέους

Αύξηση κινδύνου στυτικής δυσλειτουργίας

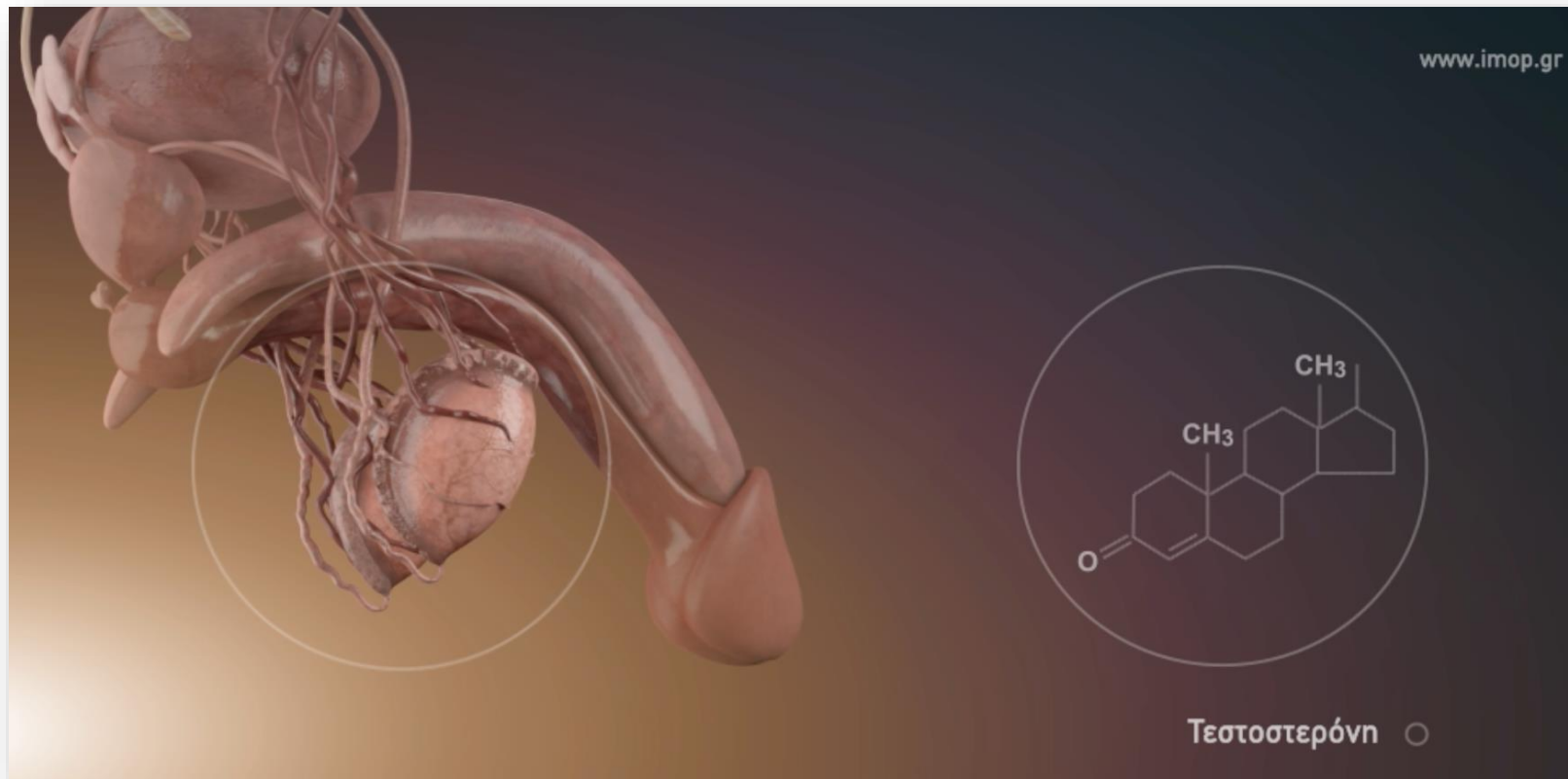
Πόσο επηρεάζει τη στύση;

Υπογοναδισμός

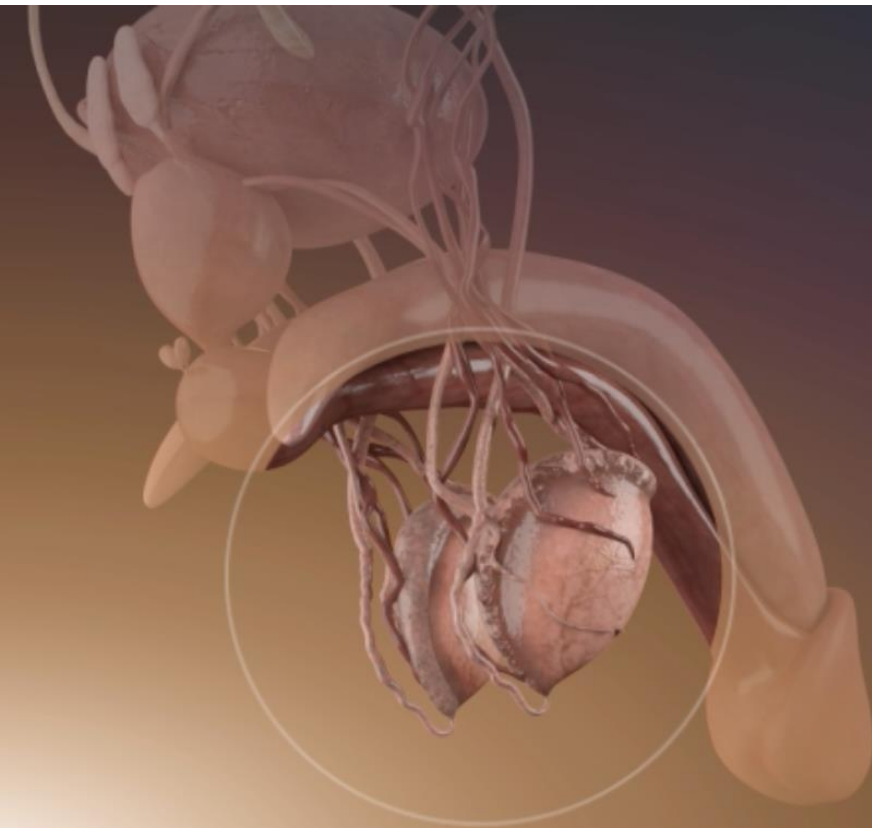




Πότε χορηγούμε τεστοστερόνη;



Ο κεντρικός έλεγχος



www.imop.gr

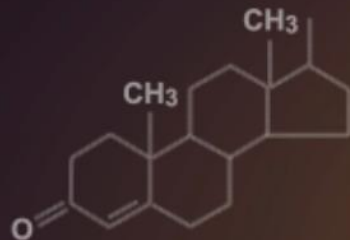
Υπόφυση ○



Υπογοναδισμός



Υπογοναδισμός



μειωμένη ποσότητα τεστοστερόνης



ανάπτυξη φυλετικών χαρακτηριστικών



Υπογοναδισμός



Πρωτοπαθής

Ελλιπής τριχοφυΐα




Γυναικομαστία

Υποπλασία όρχεων

υπογονιμότητα



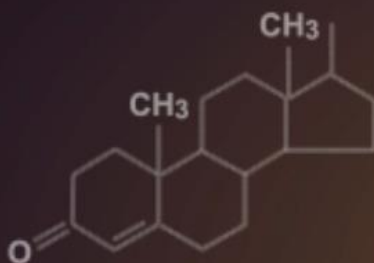
Όψιμης έναρξης υπογοναδισμός

-  Υπογοναδισμός
-  Πρωτοπαθής
-  Όψιμης έναρξης
- Αίσθημα κόπωσης
- Υπνηλία
- Μείωση μυϊκής μάζας
- Μείωση σεξουαλικής επιθυμίας
- Προβλήματα στύσης

Πότε χορηγούμε τεστοστερόνη;



Υπογοναδισμός



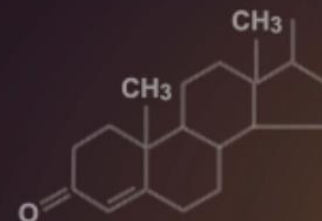
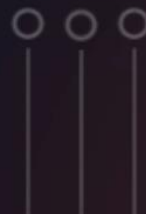
μειωμένη ποσότητα τεστοστερόνης

Προβλήματα στύσης

Μειωμένη ανταπόκριση



Υπογοναδισμός



χορήγηση τεστοστερόνης

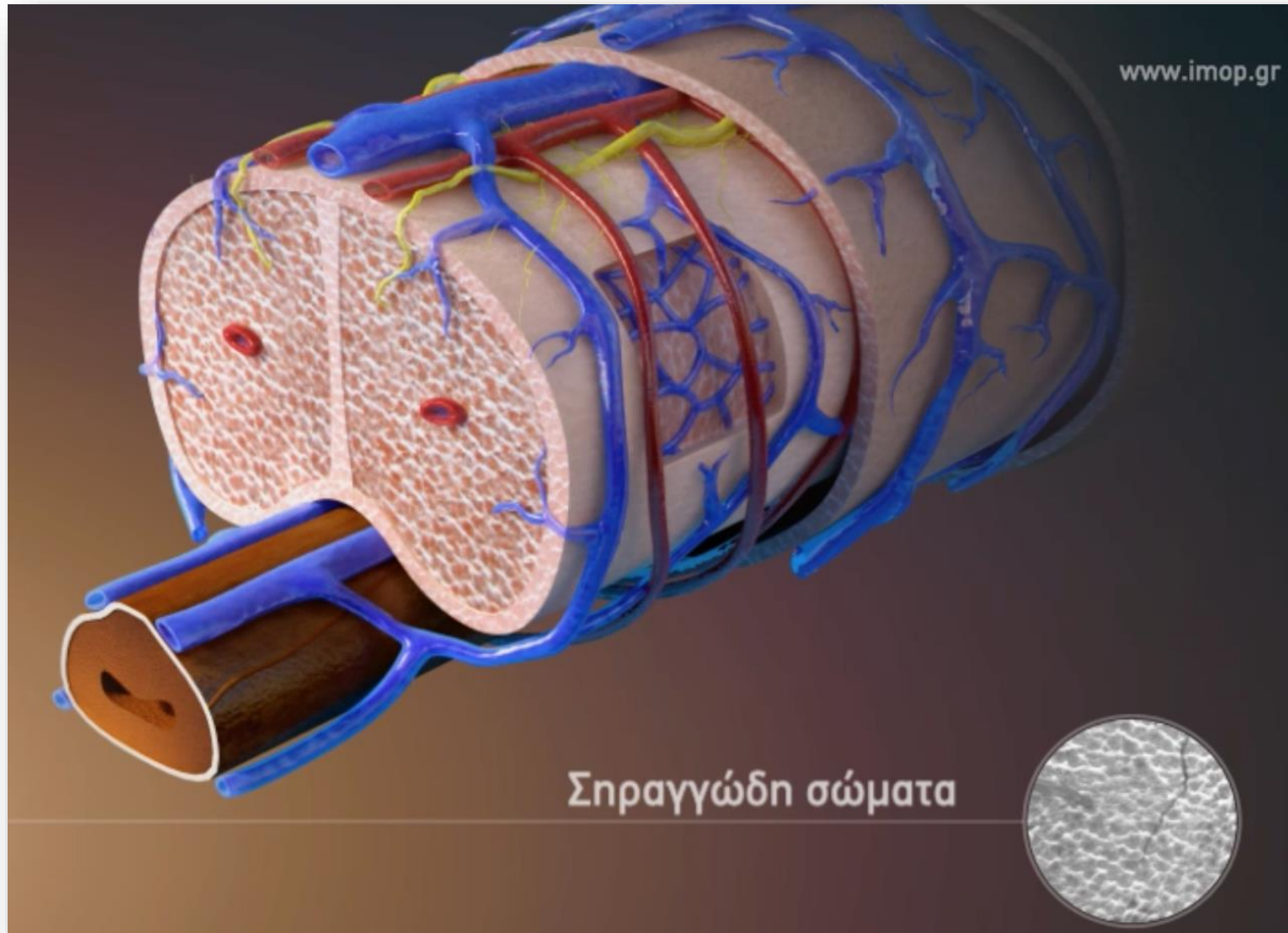
Ένθεμα

Γέλη

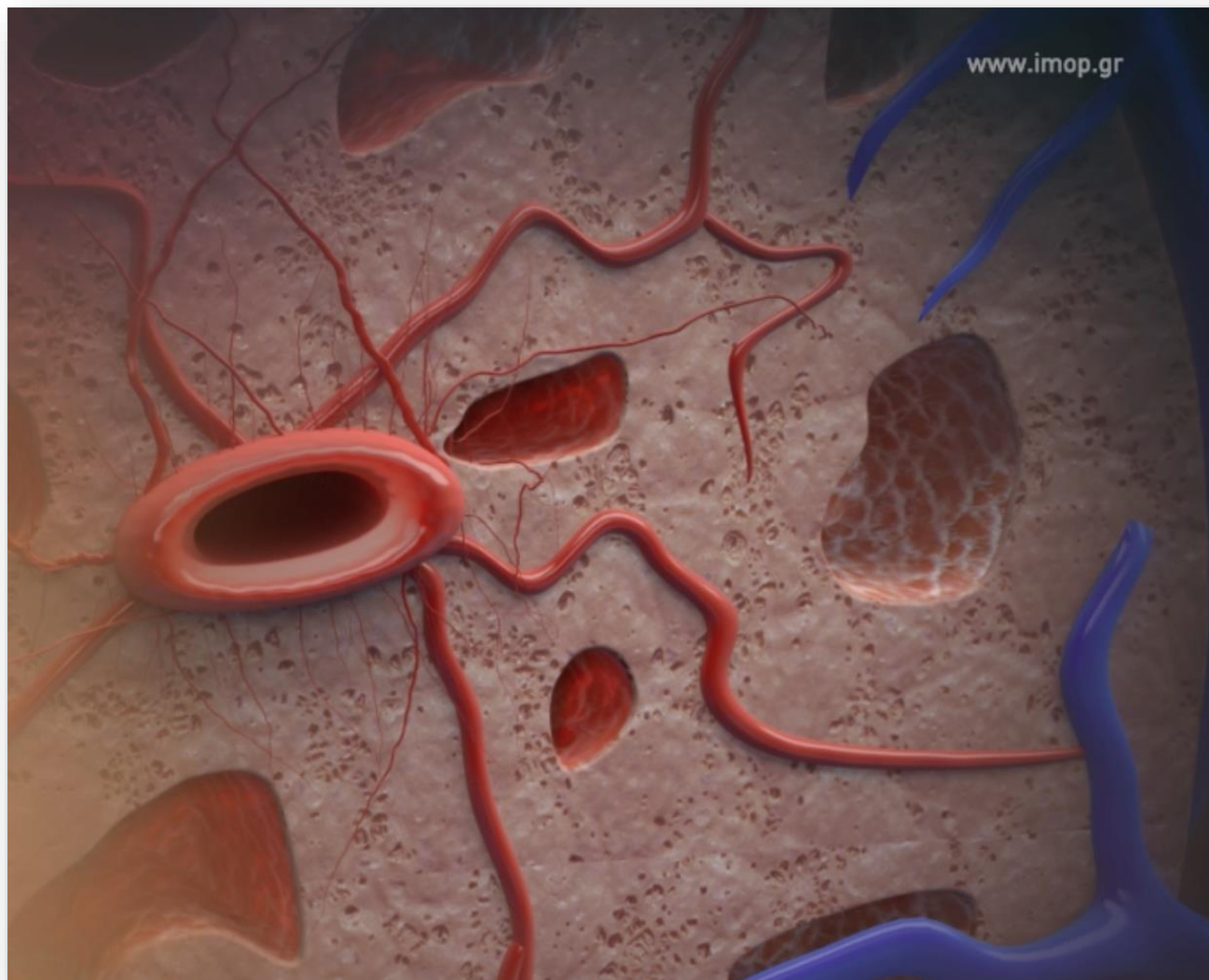
Σπρέϋ

Ένεση βραδείας αποδέσμευσης

Ο μηχανισμός της στύσης



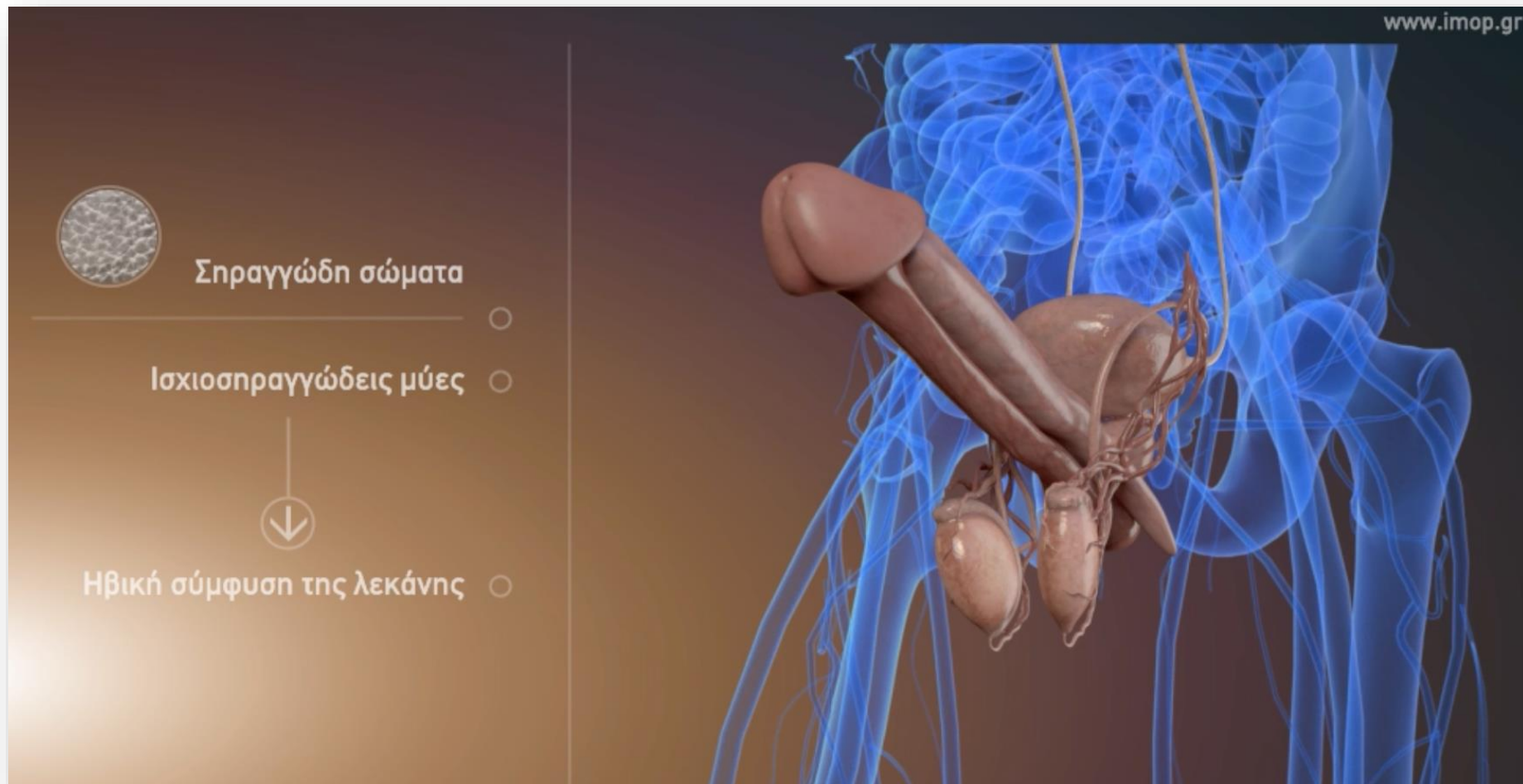
Σηραγγώδεις και ελικοειδείς αρτηρίες – αιματικοί κόλποι



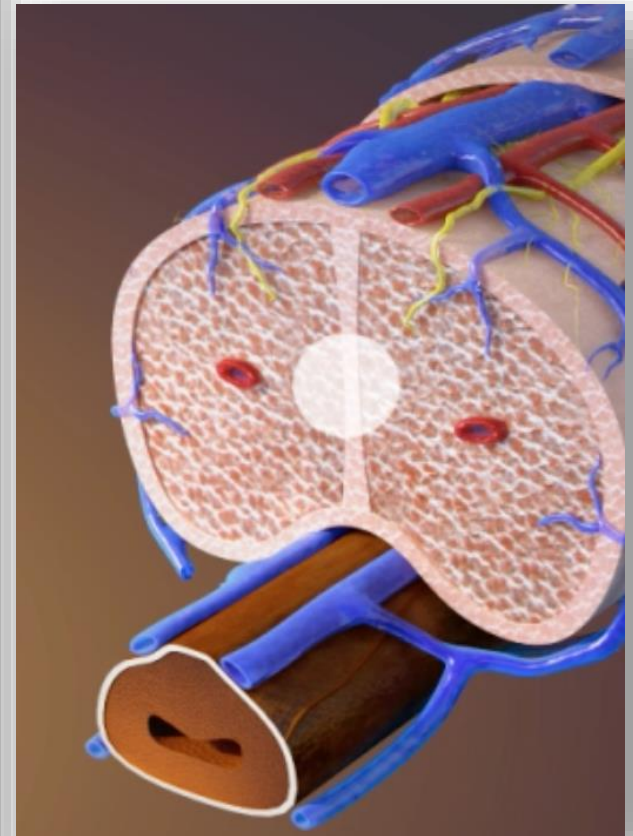
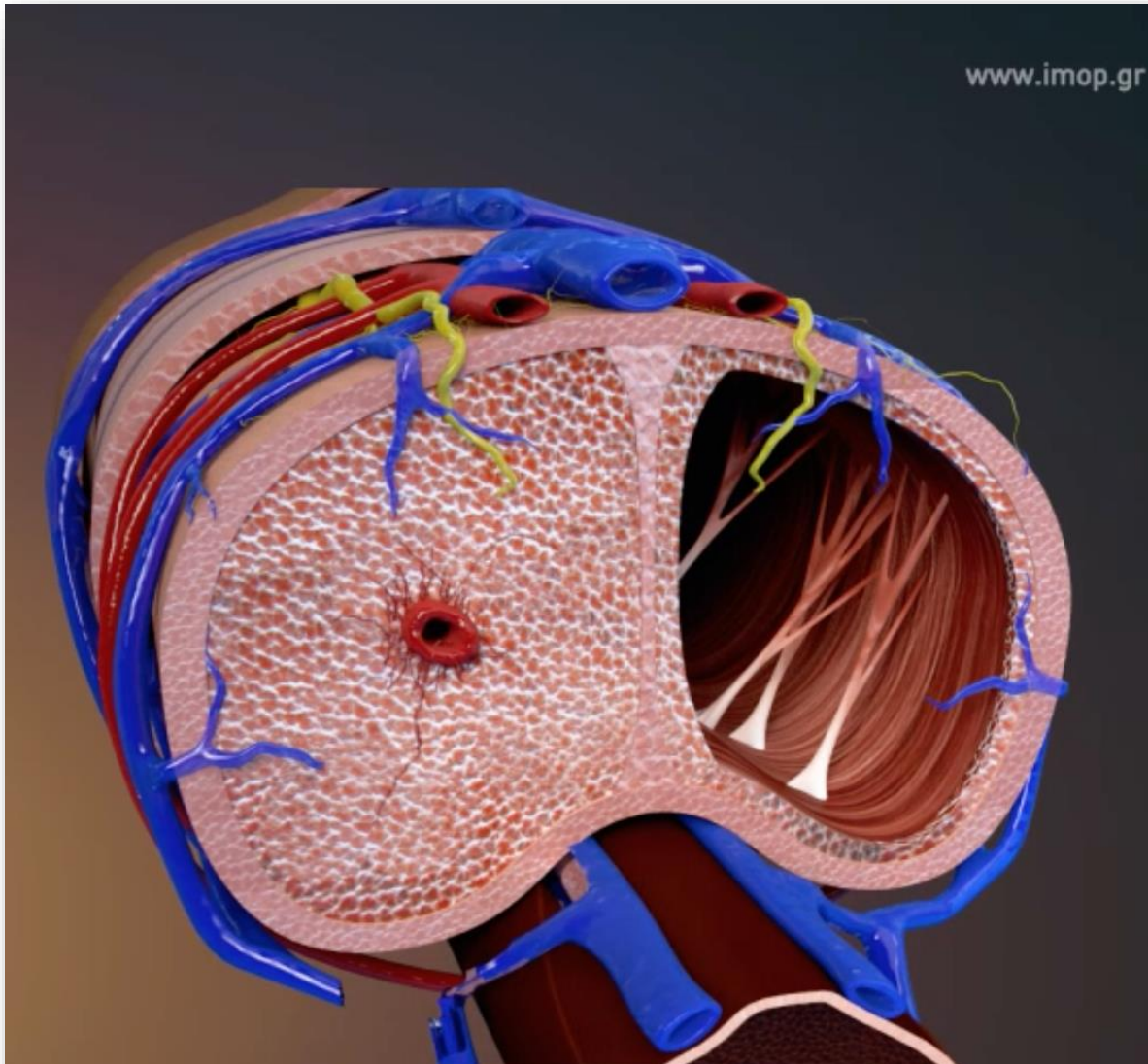
Τα σκέλη των σηραγγωδών σωμάτων



Η στερέωση του πέους και ο ρόλος των ισχιοσηραγγωδών μυών

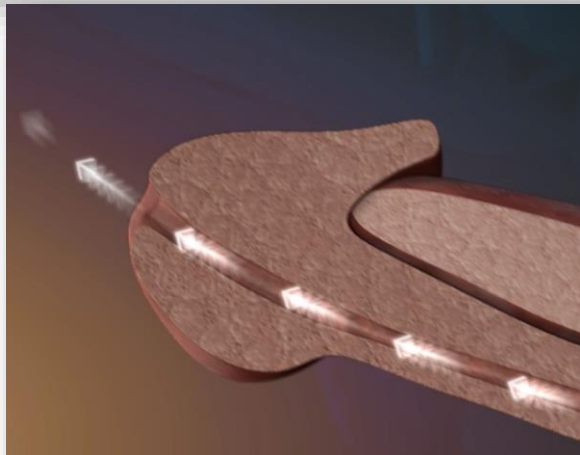
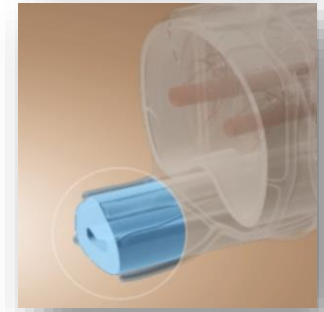


Διάφραγμα και δοκίδες σηραγγωδών σωμάτων

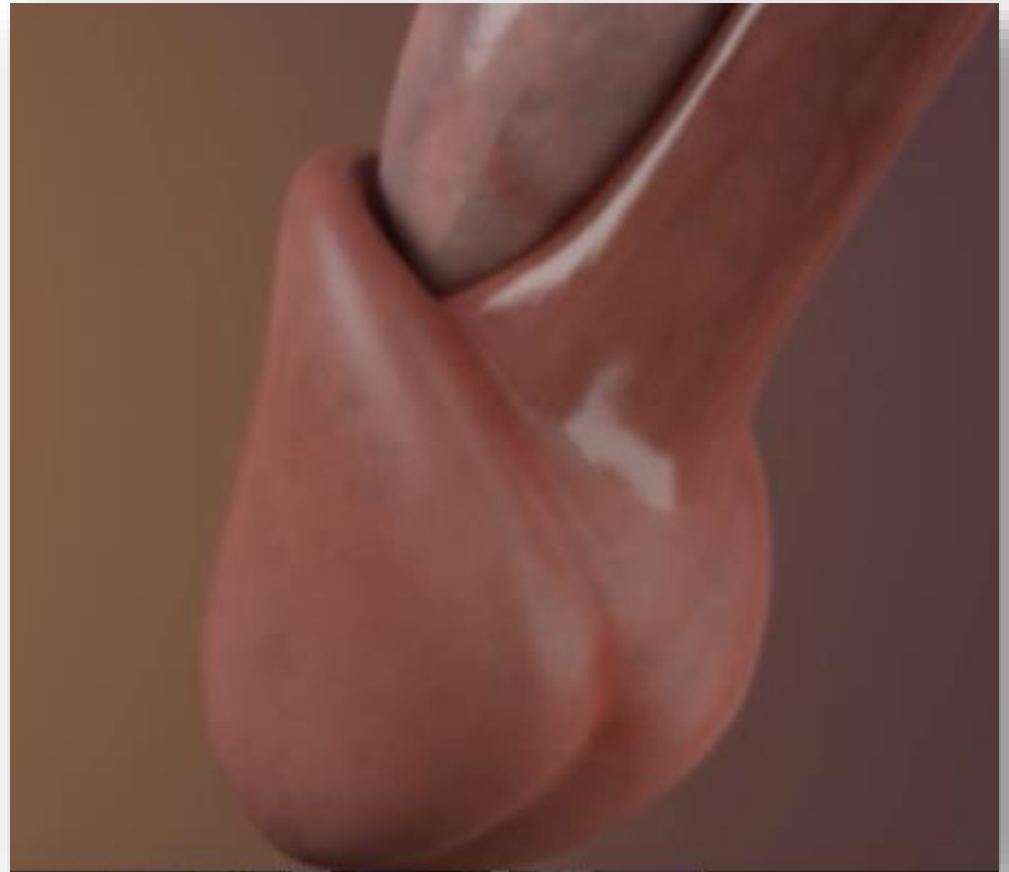




Σπογγώδες σώμα - Ουρήθρα



Ο ρόλος της βαλάνου

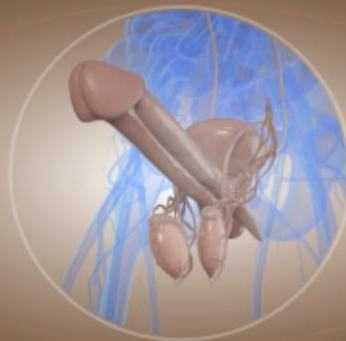




Έλεγχος της στύσης

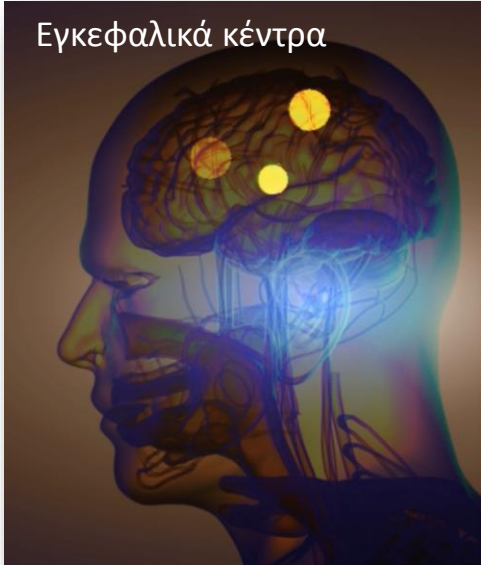
www.imop.gr

Μηχανισμός της στύσης

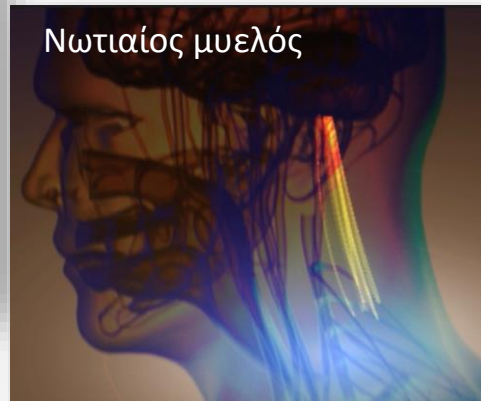


Το ΚΝΣ ελέγχει τη στύση

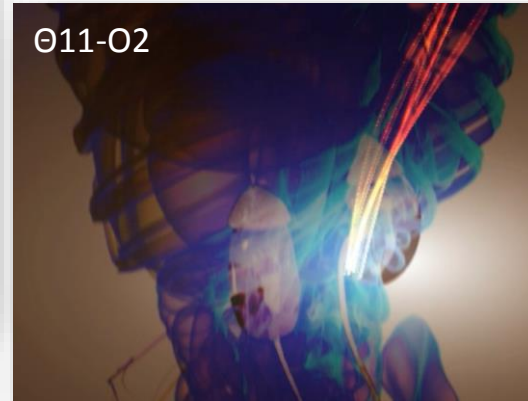
Εγκεφαλικά κέντρα



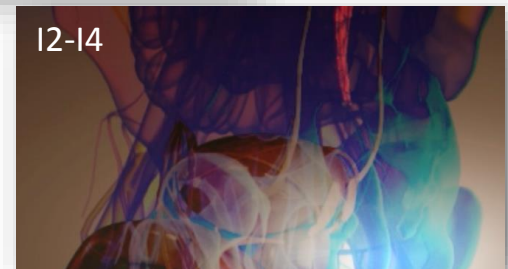
Νωτιαίος μυελός



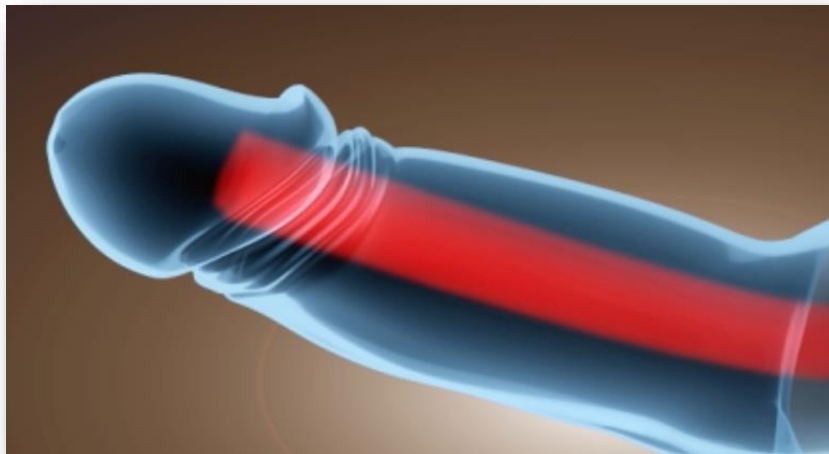
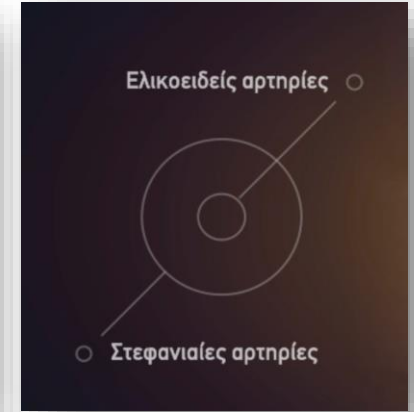
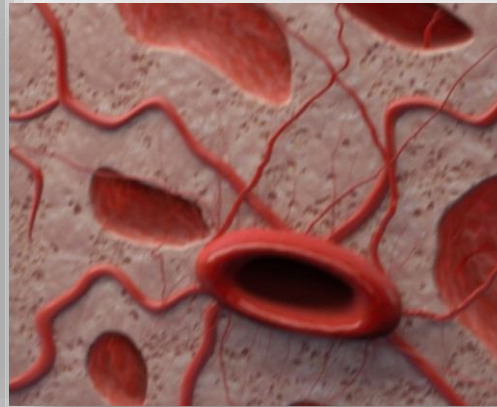
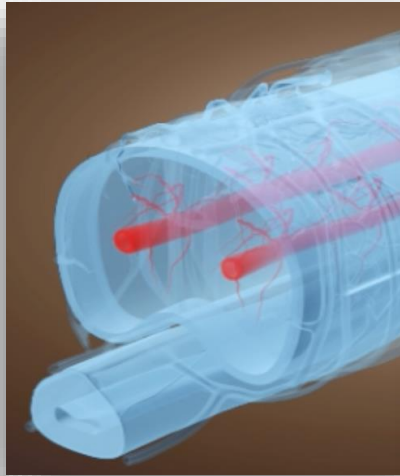
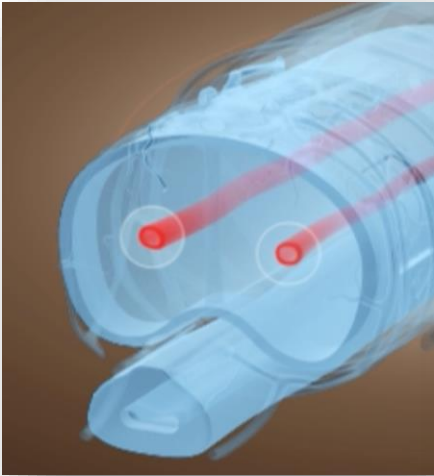
Θ11-02



12-14

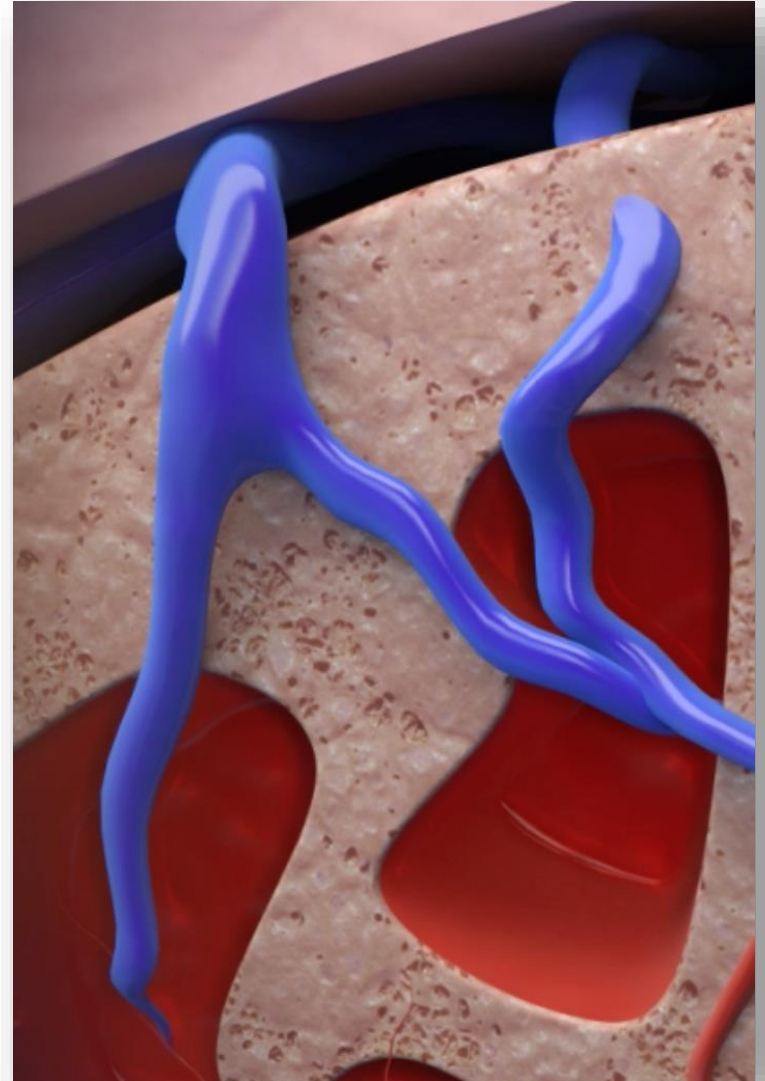
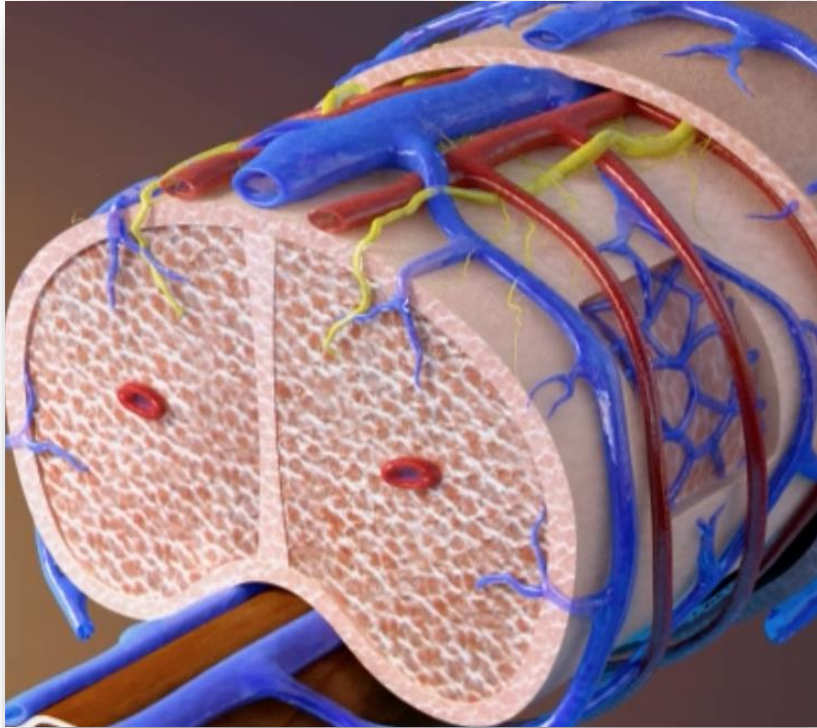


Αρτηριακή ανεπάρκεια



- Αρτηριακή ανεπάρκεια**
- Σακχαρώδης διαβήτης
 - Υπέρταση
 - Καρδιαγγειακή νόσος
 - Υπερχοληστεριναίμια

Το φλεβικό δίκτυο του πέους



Μηχανισμός φλεβικής σύγκλεισης

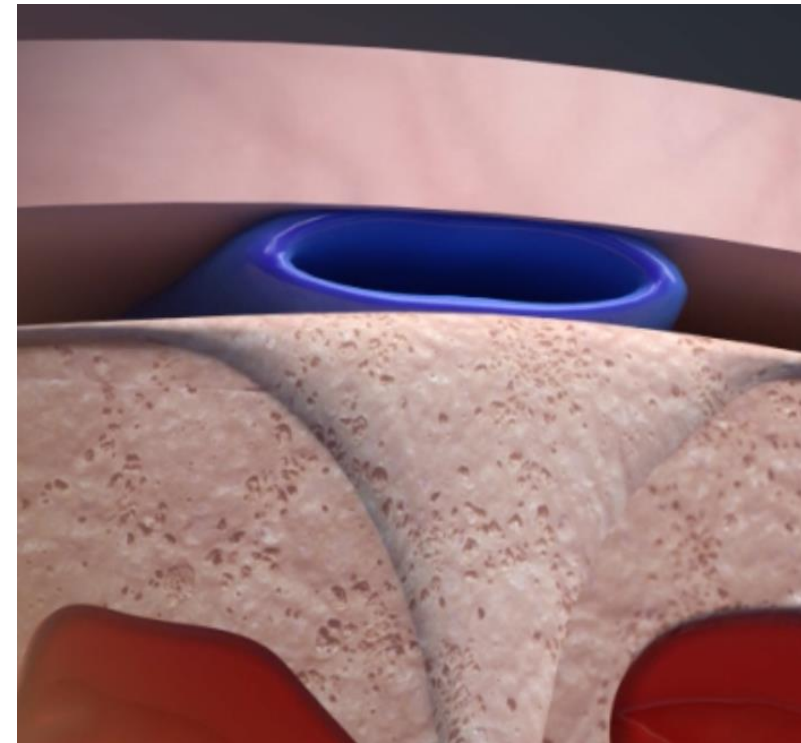
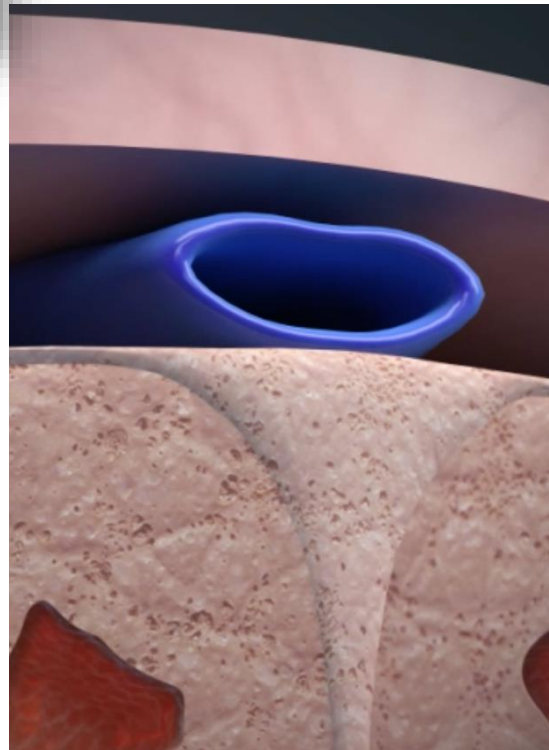


Μηχανισμός της στύσης



Φλεβικό δίκτυο

Μηχανισμός σύγκλεισης φλεβικού δικτύου





ΙΝΣΤΙΤΟΥΤΟ
ΜΕΛΕΤΗΣ
ΟΥΡΟΛΟΓΙΚΩΝ
ΠΑΘΗΣΕΩΝ
www.imop.gr