



Πρόπτωση Πυελικών Οργάνων Χρειάζομαι Θεραπεία;

Γυναίκες με ήπια συμπτώματα δεν χρειάζονται θεραπεία. Στην περίπτωση των ήπιων συμπτωμάτων μπορείτε, σε συνεργασία με το γιατρό σας, να προσπαθήσετε να βελτιώσετε την συμπτωματολογία και να επιβραδύνετε την επιδείνωση της πρόπτωσης.

Τέτοια μέτρα είναι:

- Μείωση του σωματικού βάρους
- Αντιμετώπιση του χρόνιου βήχα και της δυσκοιλιότητας
- Μείωση της βαριάς σωματικής άσκησης και της άρσης βάρους
- Ασκήσεις πυελικού εδάφους για ενδυνάμωση της περιοχής
- Χρήση τοπικών οιστρογόνων



Ποιες είναι οι επιλογές μου για θεραπεία;

• Τοποθέτηση πεσσού.

Ενδείκνυται κυρίως σε προπτώσεις της μήτρας ή του προσθίου τοιχώματος (κυστεοκήλες) και λιγότερο σε προπτώσεις του οπισθίου κολπικού τοιχώματος (ορθοκήλες).

• Χειρουργική αντιμετώπιση.

Εφαρμόζεται κυρίως όταν επηρεάζεται η ποιότητα ζωής της ασθενούς ή άλλες συντηρητικές προσεγγίσεις απέτυχαν. Κύριος στόχος του χειρουργείου είναι η καθήλωση των οργάνων στην ανατομική τους θέση και η αποκατάσταση της σεξουαλικής λειτουργίας.

Υπάρχουν διάφορες χειρουργικές επιλογές,

η εφαρμογή των οποίων εξαρτάται από το είδος της πρόπτωσης και την συμπτωματολογία της, την ηλικία σας, αν θέλετε να τεκνοποιήσετε στο μέλλον, καθώς και τη γενική κατάσταση της υγείας σας. Ο ουρολόγος σας θα σας ενημερώσει πλήρως για την επέμβαση ή τις επεμβάσεις που ενδείκνυται για την περίπτωσή σας και θα σας αναλύσει τα υπέρ και τα κατά καθεμιάς από αυτές.

Έχεις πρόπτωση
πυελικών οργάνων;

Ρώτησε τον
ουρολόγο σου. 
Υπάρχουν λύσεις!

Το παρόν έντυπο δημιουργήθηκε από το τμήμα Ο.ΝΟ.ΓΟ. της Ελληνικής Ουρολογικής Εταιρείας. Στόχο έχει να σας ενημερώσει και να σας ευαισθητοποιήσει σε θέματα διαταραχών ούρησης. Για περισσότερες πληροφορίες απευθυνθείτε στον ουρολόγο σας.
Συντονιστική Επιτροπή Ο.ΝΟ.ΓΟ. 2014 - 2015.



ΕΛΛΗΝΙΚΗ
ΟΥΡΟΛΟΓΙΚΗ
ΕΤΑΙΡΕΙΑ

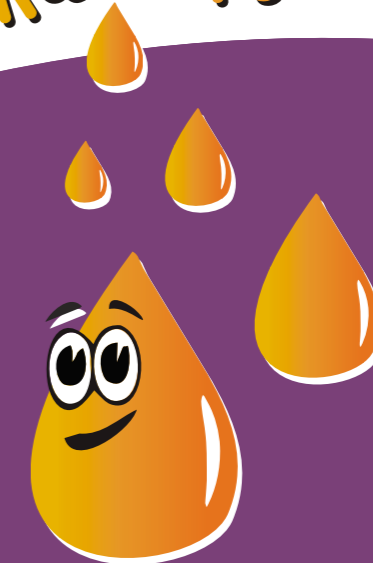
ΕΛΛΗΝΙΚΗ ΟΥΡΟΛΟΓΙΚΗ ΕΤΑΙΡΕΙΑ



ΤΜΗΜΑ ΟΥΡΟΔΥΝΑΜΙΚΗΣ
ΝΕΥΡΟΥΡΟΛΟΓΙΑΣ ΚΑΙ
ΓΥΝΑΙΚΟΛΟΓΙΚΗΣ
ΟΥΡΟΛΟΓΙΑΣ (Ο.ΝΟ.ΓΟ.)

Το τμήμα Ο.ΝΟ.ΓΟ.
Ενημερώνει
για την

πρόπτωση
πυελικών οργάνων





Τι είναι η πρόπτωση πυελικών οργάνων;

Τα όργανα μέσα στην ελάσσινα πύελο της γυναίκας (μήτρα, ουροδόχος κύστη και ορθό) διατηρούνται φυσιολογικά στην θέση τους με την βοήθεια συνδέσμων και μυών γνωστά ως πυελικό έδαφος. Αν αυτές οι υποστηρικτικές δομές αδυνατίσουν λόγω υπερέκτασης, τότε τα πυελικά όργανα χάνουν τη στήριξή τους και μπορεί να προβάλλουν (προπίπτουν) μέσα από τον κόλπο. Η κατάσταση αυτή ονομάζεται πρόπτωση πυελικών οργάνων. Μερικές φορές η πρόπτωση είναι τόσο μεγάλη που μπορεί να προεξέχει από τον κόλπο.

Πόσο συχνή είναι;

Οι περισσότερες πάσχουσες δεν επισκέπτονται τον ιατρό τους για αυτό το ζήτημα. Από μελέτες φαίνεται να αφορά τις μισές γυναίκες πάνω από 50 ετών ενώ τουλάχιστον μία γυναίκα στις 10 πάνω από 80 ετών θα έχει υποβληθεί σε χειρουργείο για την αντιμετώπισή της.

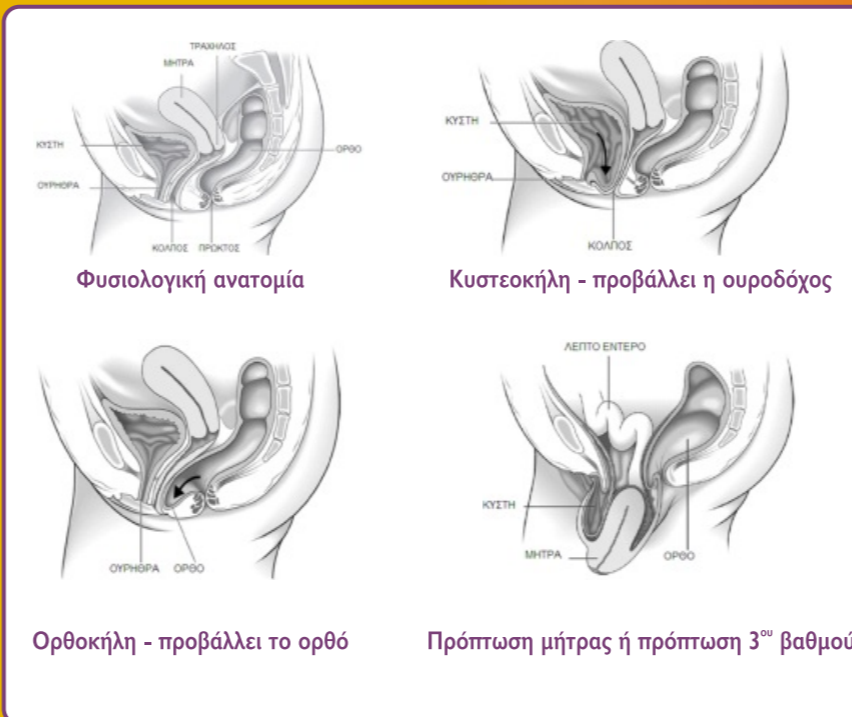
Γιατί συμβαίνει η πρόπτωση;

Η κυριότερη αιτία είναι η χαλάρωση των υποστηρικτικών συνδέσμων και μυών λόγω:

- 🔥 **Κυήσεων.** Είναι η πιο κοινή αιτία. Ο εργώδης τοκετός (μεγάλο βρέφος, χρήση εμβρουσικών, παρατεταμένη εξώθηση) προδιαθέτουν για πρόπτωση.
- 🔥 **Ηλικίας.** Κυρίως μετά την εμμηνόπαυση επέρχεται φυσιολογική χαλάρωση των συνδέσμων.
- 🔥 **Αυξημένου σωματικού βάρους.**
- 🔥 **Δυσκοιλιότητας, παρατεταμένου βήχα ή άρσης μεγάλου βάρους.** Προκαλούν αύξηση της ενδοκοιλιακής πίεσης και κατ' επέκταση πρόπτωση.
- 🔥 **Υστερεκτομής.** Αδυνατίζουν οι υποστηρικτικές δομές του κόλπου και μπορεί να επέλθει πρόπτωση του κολπικού κολοβώματος.

Ποιοι είναι οι τύποι της πρόπτωσης;

Υπάρχουν διάφοροι τύποι πρόπτωσης ανάλογα με τα όργανα (μήτρα, ουροδόχος κύστη ή έντερο) που προπίπτουν στον κόλπο. Μπορεί να συμμετέχουν περισσότερα του ενός όργανα και έτσι να έχουμε περισσότερες του ενός τύπου προπτώσεις.



Ποια είναι τα συμπτώματα της πρόπτωσης;

- ✔ Μπορεί να μην αισθάνεστε κάποια ενόχληση και να είναι τυχαίο εύρημα κατά την κλινική εξέταση.
- ✔ Το πιο συχνό σύμπτωμα είναι η αίσθηση μίας «μάζας να κατεβαίνει προς τα κάτω», σαν βάρος ή ένα «τράβηγμα» στον κόλπο σας. Μπορεί επίσης να νιώθετε πόνους στην μέση σας. Τα συμπτώματα επιδεινώνονται με την орθοστασία ή την άσκηση.
- ✔ Σε κάποιες σοβαρές περιπτώσεις μπορεί η μάζα αυτή να προβάλλει έξω από τον κόλπο.
- ✔ Αν στην πρόπτωση συμμετέχει και η ουροδόχος κύστη σας, μπορεί να νιώσετε δυσκολία στην κένωση των ούρων, συχνουρία και μερικές φορές ακράτεια και ουρολοιμώξεις. Αν συμμετέχει το έντερο θα νιώθετε δυσκοιλιότητα.
- ✔ Μπορεί να έχετε δυσκολία στην σεξουαλική επαφή ή μια υπαισθησία της περιοχής.

Θα πρέπει να γίνουν διαγνωστικά τεστ;

Η διάγνωση της πρόπτωσης γίνεται με τη φυσική εξέταση του κόλπου. Ο γιατρός θα εισάγει στον κόλπο σας έναν ειδικό διαστολέα, το κολποσκόπιο, και θα διαπιστώσει ακριβώς ποια όργανα προπίπτουν.

Αν έχετε δυσκολία στην κένωση των ούρων ή ακράτεια θα πρέπει να γίνουν επιπλέον εξετάσεις όπως καλλιέργεια ούρων, υπερηχογράφημα και πλήρης ουροδυναμικός έλεγχος. Ο τελευταίος πραγματοποιείται από εξειδικευμένους ουρολόγους στους οποίους θα σας παραπέμψει ο ιατρός σας.